



# 直线物镜切换 AOBM-3

Linear Objective Switcher

## 关于我们

HOURS 一直致力于工业自动化配件，光学元器件，测量仪器，精密控制系统的研发和销售，其拥有完善的样品测试中心和方案评估实验室。在进行测试、控制和嵌入式设计应用的过程中，工程师和科学家的设计、原型、发布系统的方式因HOURS而改变，帮助客户简化开发，提高效率。

身为HOURS的员工，我们郑重承诺，从自身做起，以负责的态度共建和谐世界，回馈社会。

### 工业机器人

精密自动化  
精密距离检测  
速度控制  
机器人识别

### 航空与电子

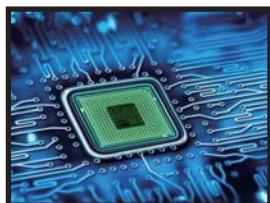
导轨监测  
影像对接  
半导体电路  
精细激光

### 交通与安全

虚拟控制  
铁轨监控  
电梯运行  
盲点辅助系统

### 生命与科学

免疫分析  
大气检测  
医学成像  
血液检测



## 企业愿景与使命



### 使命

#### 构建微观世界之美

不懈探索和塑造微观之美，  
以专业智慧发展光学技术，  
造福社会发展。



### 愿景

#### 智能成像光学系统引领者

奋力开拓，引领发展，  
始终用技术创新突破，不负期待。



### 核心价值观

#### 专业 创新 高效 进取

- 以工匠精神和专业方法创造价值
- 拥有勇气和魄力，挖掘新的可能性
- 结果导向、以终为始，把握发展契机
- 不止步于成就和职责，践行光荣使命

# 直线物镜切换器

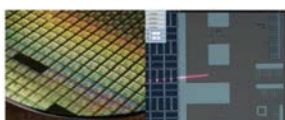
慕藤光AOBM-3 是一款专为工业显微镜设计的3孔直线物镜切换器，采用直线式切换方式，高精度电机驱动，快速切换定位。广泛应用于生物医学、材料科学、环境科学等领域的显微观察和分析中，为科研人员提供了高效、准确的观察手段。



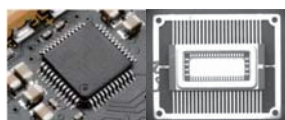
AOBM-3

## 行业应用

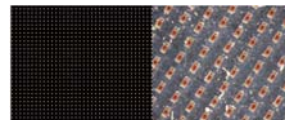
满足精密PCB、显示面板、半导体、新能源、光通讯、碳化硅、生物医药、工业检测等众多行业的精密检测需求,可运用于各种场景进行微观检测,全面覆盖高反射物表面,低反射物表面产品检测满足更苛刻的检测需求。



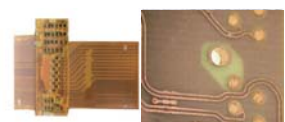
晶圆检测



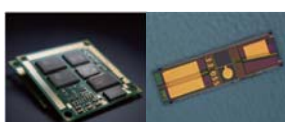
半导体芯片引脚检测



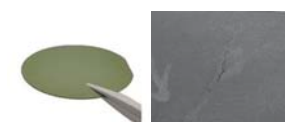
MicroLED 检测



精密PCB软板检测



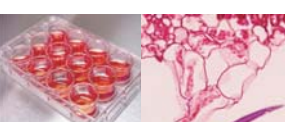
光通讯芯片检测



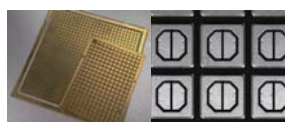
碳化硅表面裂痕缺陷检测



显示面板检测



生物培养皿(病理切片)检测

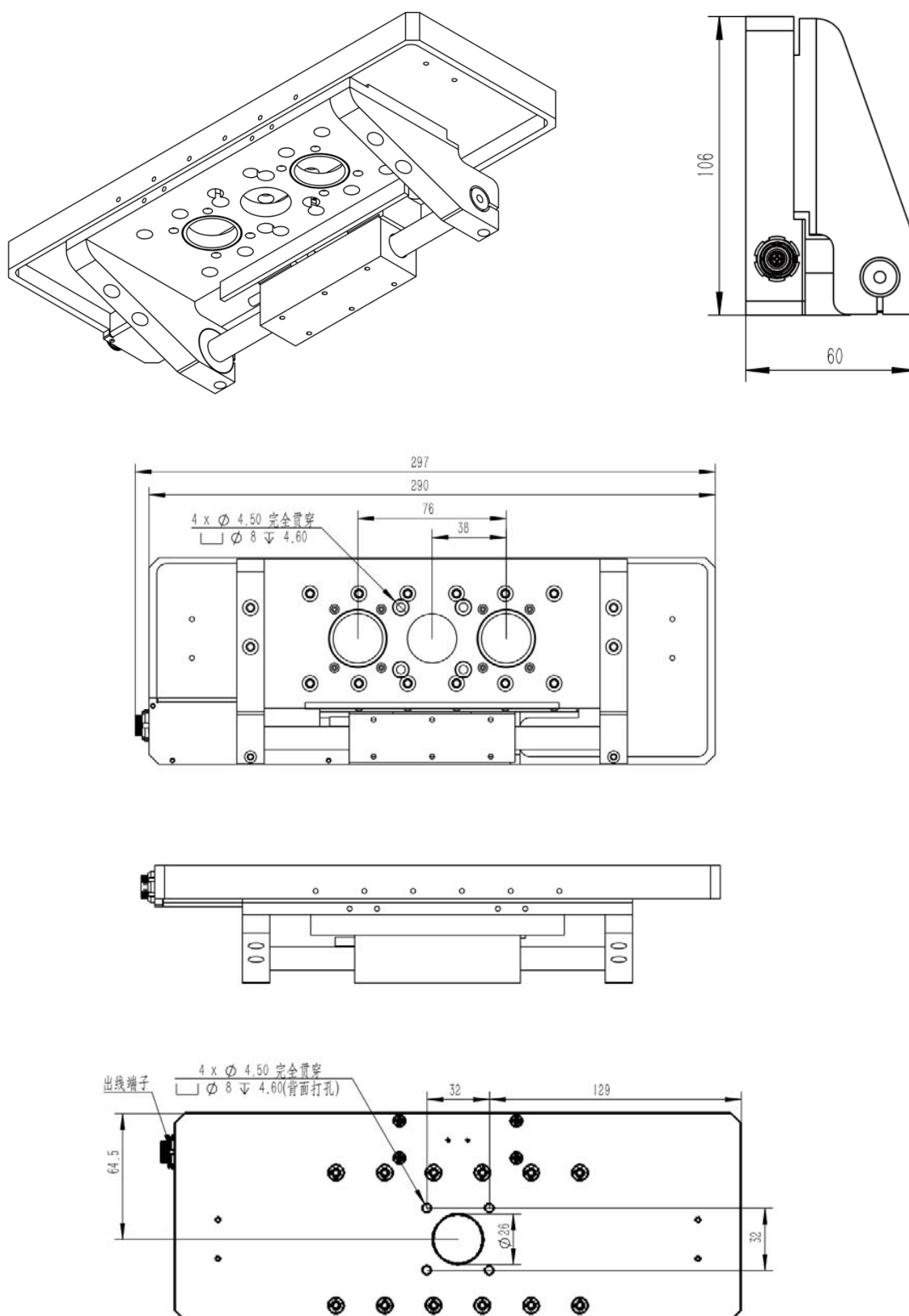


陶瓷基片检测

## 产品参数

产品型号	AOBM-3 (3孔直线物镜切换器)
物镜切换位置数	3 (基准孔1、调心机构孔2)
镜头中心距	38mm
电机类型	棒状直线电机
重复定位精度	<0.5μm
切换速度	<3S
物镜安装孔规格	M26 P=0.706
本体安装方式	直接安装
装载质量	1.35Kg
自重	约1.8Kg
附带电缆长度	1.5m (连接直线物镜切换器和控制箱)
外观尺寸: L*W*H (mm)	主体部分: 297*106*60(mm)

## 产品图纸



## 产品外观



## 系统框图

