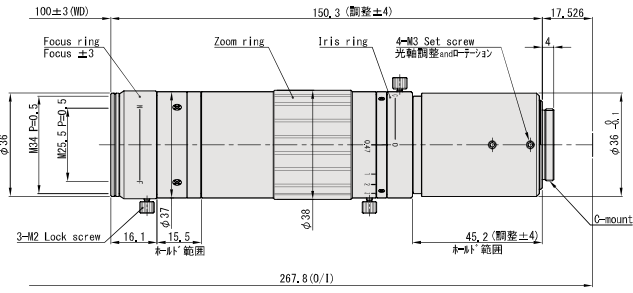


# TMZCL Series 2/3" 1/1.8"

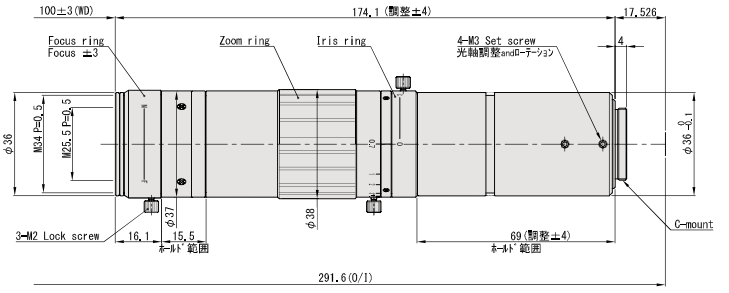
短O/I及长工作距离达100mm  
 于100mm工作距离可调焦 $\pm 3$ mm  
 可用光圈的大小来调教DOF(景深)  
 同轴照明光口适用于检查高反射度对象 / 半导体对位 / FPD 应用



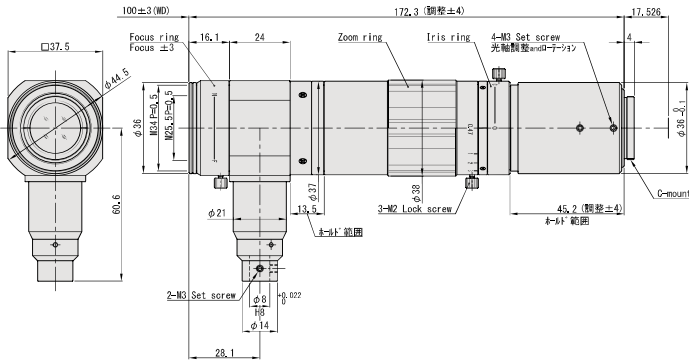
## TMZCL-0530



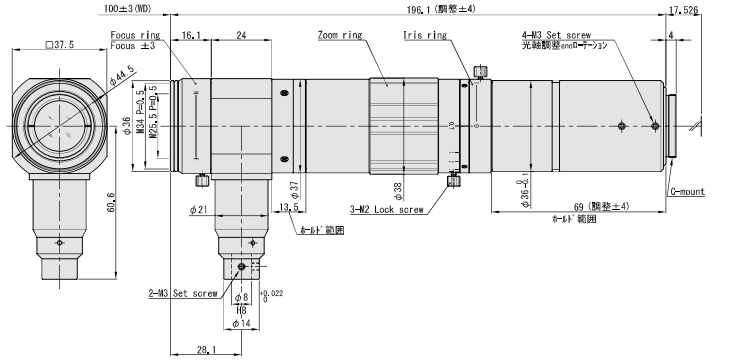
## TMZCL-0745



## TMZCL-0530CO



## TMZCL-0745CO

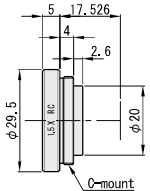


规格	TMZCL-0530			TMZCL-0530CO			TMZCL-0745			TMZCL-0745CO			
可变倍率范围	0.47x ~ 3.0x			0.47x ~ 3.0x			0.7x ~ 4.5x			0.7x ~ 4.5x			
光学倍率	0.47x	1.2x	3.0x	0.47x	1.2x	3.0x	0.7x	1.8x	4.5x	0.7x	1.8x	4.5x	
视野 (VxH)	2/3"	11.5 x 15.1 mm	4.5 x 5.9 mm	1.8 x 2.4 mm	11.5 x 15.1 mm	4.5 x 5.9 mm	1.8 x 2.4 mm	10.1 x 12.0 mm	3.9 x 4.7 mm	1.6 x 1.9 mm	10.1 x 12.0 mm	3.9 x 4.7 mm	1.6 x 1.9 mm
	1/2"	10.2 x 13.6 mm	4.0 x 5.3 mm	1.6 x 2.1 mm	10.2 x 13.6 mm	4.0 x 5.3 mm	1.6 x 2.1 mm	6.9 x 9.1 mm	2.7 x 3.6 mm	1.1 x 1.4 mm	6.9 x 9.1 mm	2.7 x 3.6 mm	1.1 x 1.4 mm
	1/3"	7.7 x 10.2 mm	3.0 x 4.0 mm	1.2 x 1.6 mm	7.7 x 10.2 mm	3.0 x 4.0 mm	1.2 x 1.6 mm	5.1 x 6.9 mm	2.0 x 2.7 mm	0.8 x 1.1 mm	5.1 x 6.9 mm	2.0 x 2.7 mm	0.8 x 1.1 mm
WD	100.0 mm $\pm 3$			100.0 mm $\pm 3$			100.0 mm $\pm 3$			100.0 mm $\pm 3$			
物像间距离O/I	267.8 mm			289.8 mm			291.6 mm			313.6 mm			
实收F*光圈全开	6.9	9.3	19.8	6.9	9.3	19.8	10.3	13.8	29.0	10.3	13.8	29.0	
NA	0.034	0.065	0.076	0.034	0.065	0.076	0.034	0.065	0.078	0.034	0.065	0.078	
景深 允许误差 $\pm 0.04$ mm	2.5 mm	0.5 mm	0.2 mm	2.5 mm	0.5 mm	0.2 mm	1.7 mm	0.3 mm	0.1 mm	1.7 mm	0.3 mm	0.1 mm	
TV失真	-0.09 %	0.12 %	0.11 %	-0.09 %	0.12 %	0.11 %	-0.03 %	0.09 %	0.08 %	-0.03 %	0.09 %	0.08 %	
适合芯片	1/1.8"			1/1.8"			2/3"			2/3"			
滤镜口径	—			—			—			—			
重量	230 g			320 g			260 g			340 g			

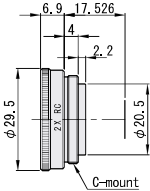
### 后变倍镜头

镜头直接连接相机安装  
 可以实现WD不变而倍率改变

#### CVL-1.5X



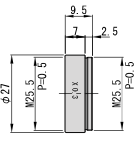
#### CVL-2.0X



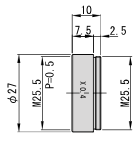
### 前置变倍镜头

可安不同的放大倍数和工作距离需要  
 配4种不同的前置换镜

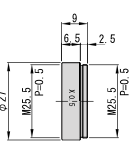
#### MZ-03X



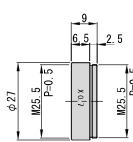
#### MZ-04X



#### MZ-05X

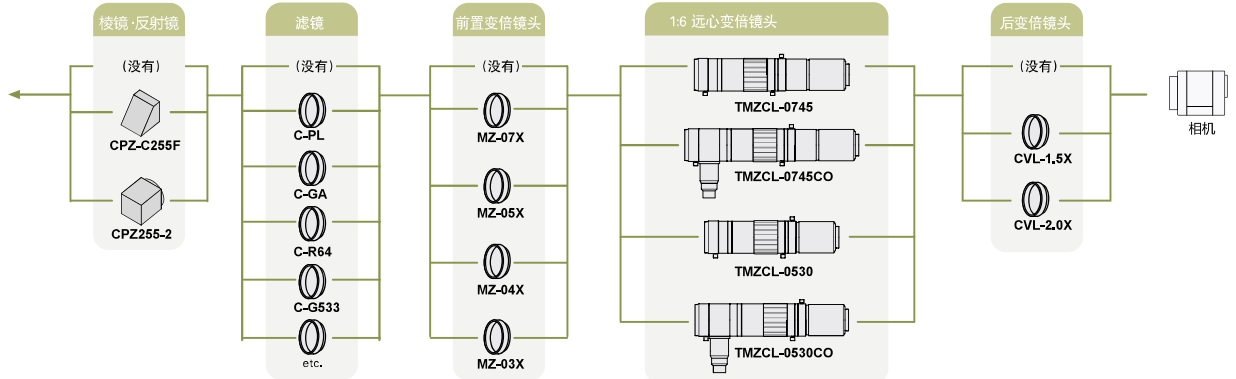


#### MZ-07X



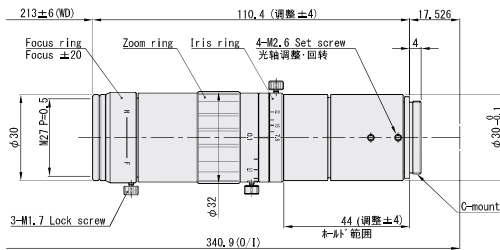
变焦镜头	前置变倍镜头	WD (mm)	后变倍镜头							
			没有	低倍	高倍	低倍	高倍			
TMZCL-0745	没有	100	0.7X	4.5X	1.05X	6.75X	1.4X	9.0X		
	MZ-07X	140	0.49X	3.15X	0.735X	4.725X	0.98X	6.3X		
	MZ-05X	201	0.35X	2.25X	0.525X	3.375X	0.7X	4.5X		
	MZ-04X	250.6	0.28X	1.8X	0.42X	2.7X	0.56X	3.6X		
TMZCL-0530	没有	100	0.47X	3.0X	0.705X	4.5X	0.94X	6.0X		
	MZ-07X	140	0.329X	2.1X	0.494X	3.15X	0.658X	4.2X		
	MZ-05X	201	0.235X	1.5X	0.353X	2.25X	0.47X	3.0X		
	MZ-04X	250.6	0.188X	1.2X	0.282X	1.8X	0.376X	2.4X		
			MZ-03X	360.5	0.141X	0.9X	0.2115X	1.35X	0.282X	1.8X

接口相关图



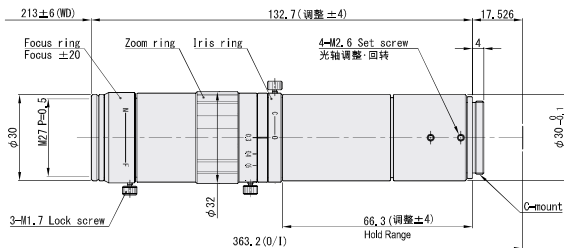
1:8 低倍变焦镜头

**TMZCL-0108**



规格		TMZCL-0108		
可变倍率范围		0.1x ~ 0.8x		
光学倍率		0.1x	0.4x	0.8x
视野 (VxH)	2/3"	—		
	1/2"	48.0 x 64.0 mm	12.0 x 16.0 mm	6.0 x 8.0 mm
	1/3"	36.0 x 48.0 mm	9.0 x 12.0 mm	4.5 x 6.0 mm
WD		213.0 mm ±6		
物像间距离O/I		340.9 mm		
实效F*光圈全开		7.8	7.8	8.8
NA		0.006	0.026	0.045
景深 允许偏差值±0.04mm		62.4 mm	3.9 mm	1.1 mm
TV失真		-0.16 %	0.03 %	0.05 %
适合芯片		1/2"		
滤镜口径		M 27 P = 0.5		
重量		134 g		

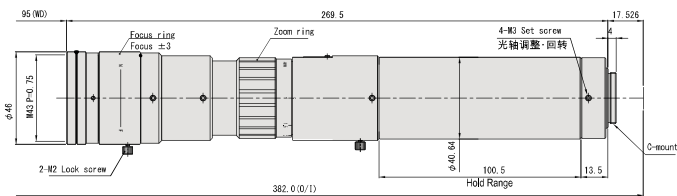
**TMZCL-0324**



规格		TMZCL-0324		
可变倍率范围		0.3x ~ 2.4x		
光学倍率		0.3x	1.2x	2.4x
视野 (VxH)	2/3"	—		
	1/2"	16.0 x 21.3 mm	4.0 x 5.3 mm	2.0 x 2.7 mm
	1/3"	12.0 x 16.0 mm	3.0 x 4.0 mm	1.5 x 2.0 mm
WD		213.0 mm ±6		
物像间距离O/I		363.2 mm		
实效F*光圈全开		23.2	24.5	26.0
NA		0.006	0.024	0.046
景深 允许偏差值±0.04mm		20.6 mm	1.4 mm	0.4 mm
TV失真		0.02 %	0.05 %	0.04 %
适合芯片		1/2"		
滤镜口径		M 27 P = 0.5		
重量		165 g		

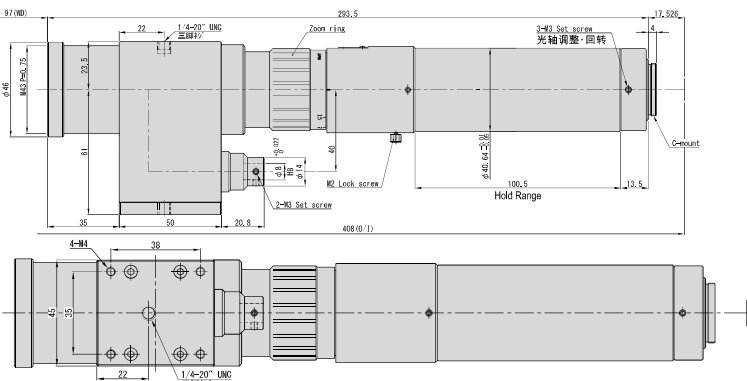
1:10 变焦镜头

**TMZCL-10100**



规格		TMZCL-10100		
可变倍率范围		1.0x ~ 10.0x		
光学倍率		1.0x	4.0x	10.0x
视野 (VxH)	2/3"	7.1 x 8.4 mm	1.8 x 2.1 mm	0.7 x 0.8 mm
	1/2"	4.8 x 6.4 mm	1.2 x 1.6 mm	0.5 x 0.6 mm
	1/3"	3.6 x 4.8 mm	0.9 x 1.2 mm	0.4 x 0.5 mm
WD		95.0 mm		
物像间距离O/I		382.0 mm		
实效F*光圈全开		13.3	15.4	36.7
NA		0.038	0.130	0.136
景深 允许偏差值±0.04mm		1.1 mm	0.08 mm	0.03 mm
TV失真		0.16 %	-0.01 %	0.02 %
适合芯片		2/3"		
滤镜口径		M 43 P = 0.75		
重量		820 g		

**TMZCL-10100CO**



规格		TMZCL-10100CO		
可变倍率范围		1.0x ~ 10.0x		
光学倍率		1.0x	4.0x	10.0x
视野 (VxH)	2/3"	7.1 x 8.4 mm	1.8 x 2.1 mm	0.7 x 0.8 mm
	1/2"	4.8 x 6.4 mm	1.2 x 1.6 mm	0.5 x 0.6 mm
	1/3"	3.6 x 4.8 mm	0.9 x 1.2 mm	0.4 x 0.5 mm
WD		97.0 mm		
物像间距离O/I		408.0 mm		
实效F*光圈全开		13.3	15.4	36.7
NA		0.038	0.130	0.136
景深 允许偏差值±0.04mm		1.1 mm	0.08 mm	0.03 mm
TV失真		0.16 %	-0.01 %	0.02 %
适合芯片		2/3"		
滤镜口径		M 43 P = 0.75		
重量		1210 g		

TMZCL 倍率 WD相关图

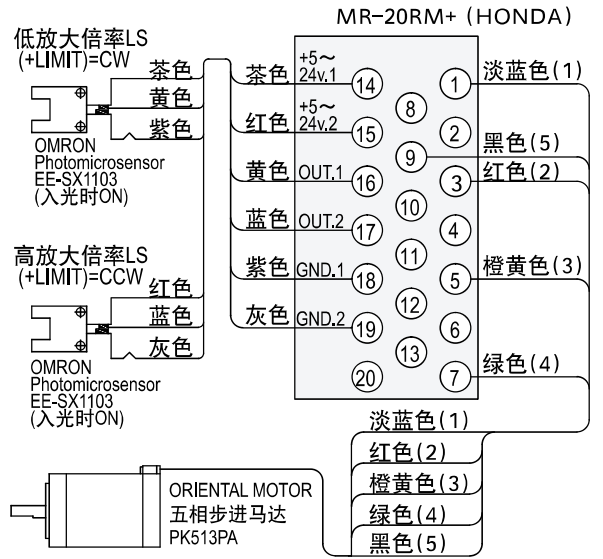
TMZCL	变焦倍率	光学倍率	WD	0.1x	0.3x	0.5x	0.7x	1.0x	1.5x	2.0x	2.5x	3.0x	4.0x	4.5x	5.0x	6.0x	7.0x	8.0x	9.0x	10.0x
TMZCL-0745CO	1:6	0.7x ~ 4.5x	100mm																	
TMZCL-0530CO	1:6	0.47x ~ 3.0x	100mm																	
TMZCL-0108	1:8	0.1x ~ 0.8x	213mm																	
TMZCL-0324	1:8	0.3x ~ 2.4x	213mm																	
TMZCL-10100	1:10	1.0x ~ 10.0x	95mm																	
TMZCL-10100CO	1:10	1.0x ~ 10.0x	97mm																	

# MZRL Series 2/3" 1/1.8"

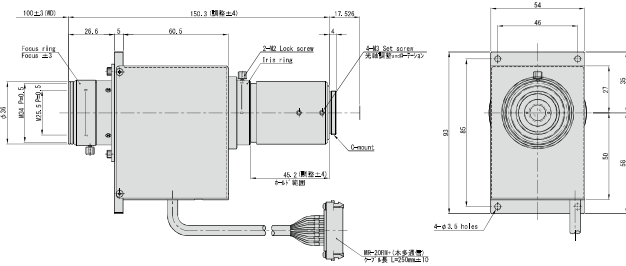
长工作距离100mm, 可调焦±3mm。  
2相和5相马达镜头可供选择, 详情请联系我们业务员。



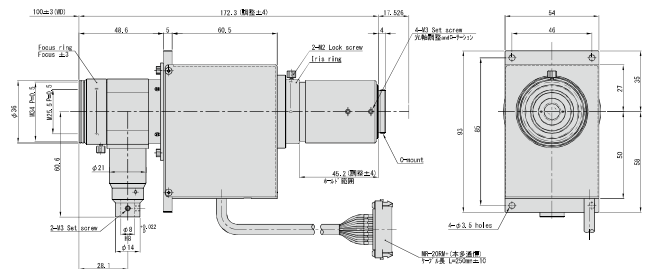
## 配线图



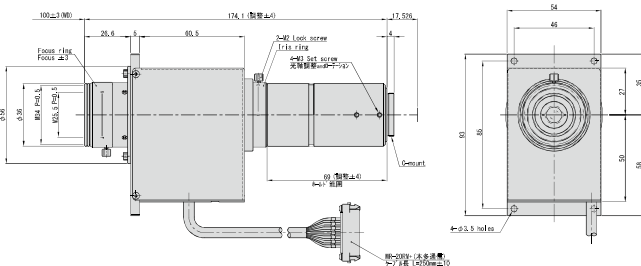
### MZRL-0530



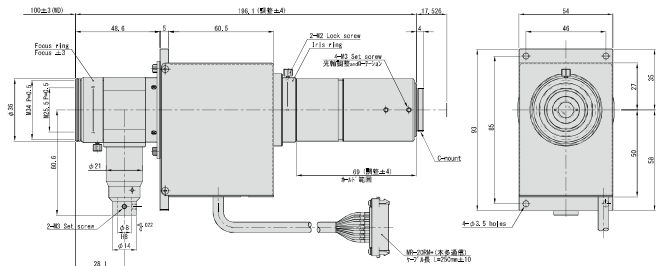
### MZRL-0530CO



### MZRL-0745



### MZRL-0745CO



规格	MZRL-0530			MZRL-0530CO			MZRL-0745			MZRL-0745CO			
可变倍率范围	0.47x ~ 3.0x			0.47x ~ 3.0x			0.7x ~ 4.5x			0.7x ~ 4.5x			
光学倍率	0.47x	1.2x	3.0x	0.47x	1.2x	3.0x	0.7x	1.8x	4.5x	0.7x	1.8x	4.5x	
视野 (VxH)	2/3"	11.5 x 15.1 mm	4.5 x 5.9 mm	1.8 x 2.4 mm	11.5 x 15.1 mm	4.5 x 5.9 mm	1.8 x 2.4 mm	10.1 x 12.0 mm	3.9 x 4.7 mm	1.6 x 1.9 mm	10.1 x 12.0 mm	3.9 x 4.7 mm	1.6 x 1.9 mm
	1/2"	10.2 x 13.6 mm	4.0 x 5.3 mm	1.6 x 2.1 mm	10.2 x 13.6 mm	4.0 x 5.3 mm	1.6 x 2.1 mm	6.9 x 9.1 mm	2.7 x 3.6 mm	1.1 x 1.4 mm	6.9 x 9.1 mm	2.7 x 3.6 mm	1.1 x 1.4 mm
	1/3"	7.7 x 10.2 mm	3.0 x 4.0 mm	1.2 x 1.6 mm	7.7 x 10.2 mm	3.0 x 4.0 mm	1.2 x 1.6 mm	5.1 x 6.9 mm	2.0 x 2.7 mm	0.8 x 1.1 mm	5.1 x 6.9 mm	2.0 x 2.7 mm	0.8 x 1.1 mm
WD	100.0 mm ±3			100.0 mm ±3			100.0 mm ±3			100.0 mm ±3			
物像间距离O/I	267.8 mm			289.8 mm			291.6 mm			313.6 mm			
实效F*光圈全开	6.9	9.3	19.8	6.9	9.3	19.8	10.3	13.8	29.0	10.3	13.8	29.0	
NA	0.034	0.065	0.076	0.034	0.065	0.076	0.034	0.065	0.078	0.034	0.065	0.078	
景深 允许模糊值@0.04mm	2.5 mm	0.5 mm	0.2 mm	2.5 mm	0.5 mm	0.2 mm	1.7 mm	0.3 mm	0.1 mm	1.7 mm	0.3 mm	0.1 mm	
TV失真	-0.09 %	0.12 %	0.11 %	-0.09 %	0.12 %	0.11 %	-0.03 %	0.09 %	0.08 %	-0.03 %	0.09 %	0.08 %	
适合芯片	1/1.8"			1/1.8"			2/3"			2/3"			
照明方式	—			Built-in			—			Built-in			
重量	560 g			—			590 g			680 g			