

调节螺丝的螺距只有0.1mm，而且，比MHG型镜架更薄。

- C形缺口的镜框，方便搭建近接光学系统。
- 在MHG的基础上，进一步减小了厚度，增加了调整时的操作空间。
- 采用侧面3点支撑固定镜片。
- 没有螺纹环影响有效口径的问题，容易得到更大的反射和透射光束直径。



### 信息

- ▶ 另外备有可锁定调整螺丝的MHG-NL系列镜架。  
▶ [参照网页](#) 目录编号 W4001
- ▶ 可配合另售的立柱支架（PST系列）和M6的立柱（R0系列）使用。

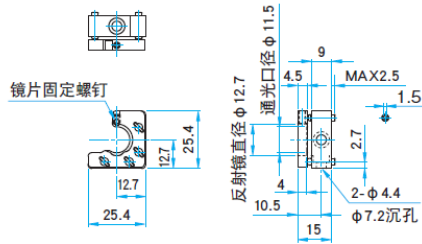
### 注意

- ▶ 立柱中心和镜面位置不一致。不太适用于45度入射角配置的，尤其是和光学导轨配合使用的场合。此时，我们推荐选用立柱中心和镜面位置一致的镜架（MHI系列）。  
▶ [参照网页](#) 目录编号 W4102
- ▶ 调整转动中心和镜面中心位置不一致。需要精细调整时，可选用调整转动中心和镜面中心位置一致的万向式镜架（MHAN）。  
▶ [参照网页](#) 目录编号 W4010

技术指标	主要材料: 铝合金 表面处理: 铝合金								
	适用激光器		透射直径 [mm]	调整轴数	调整范围		分辨率		自重 [kg]
型号	外径 [mm]	厚度 [mm]			俯仰 [°]	方位 [°]	俯仰 [°/周]	方位 [°/周]	
MHM-12.7-L	φ12.7	2.5~4	φ11.5	2	±3	±3	约0.3	约0.3	0.011
MHM-12.7-R	φ12.7	2.5~4	φ11.5	2	±3	±3	约0.3	约0.3	0.011
MHM-25.4-L	φ25, φ25.4	3~5	φ22.4	2	±3	±3	约0.15	约0.15	0.064
MHM-25.4-R	φ25, φ25.4	3~5	φ22.4	2	±3	±3	约0.15	约0.15	0.064
MHM-30-L	φ30	3~5	φ27	2	±3	±3	约0.15	约0.15	0.064
MHM-30-R	φ30	3~5	φ27	2	±3	±3	约0.15	约0.15	0.064
MHM-50.8-L	φ50, φ50.8	5~9	φ47	2	±3	±3	约0.1	约0.1	0.104
MHM-50.8-R	φ50, φ50.8	5~9	φ47	2	±3	±3	约0.1	约0.1	0.104

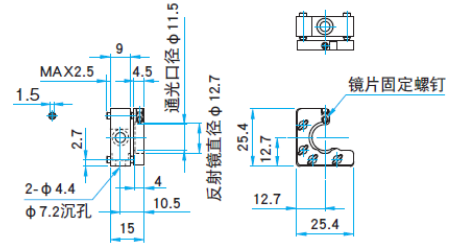
**MHM-12.7-L**

内六角螺栓 M4×8...1个



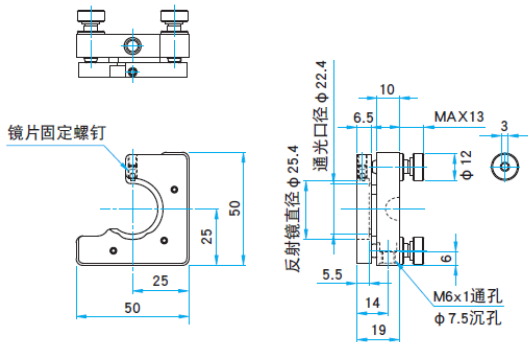
**MHM-12.7-R**

内六角螺栓 M4×8...1个



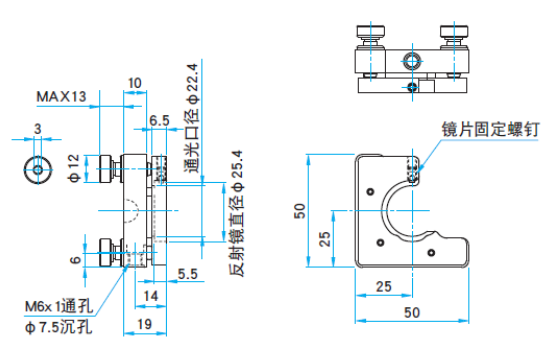
**MHM-25.4-L**

内六角螺栓 M4×10...1个



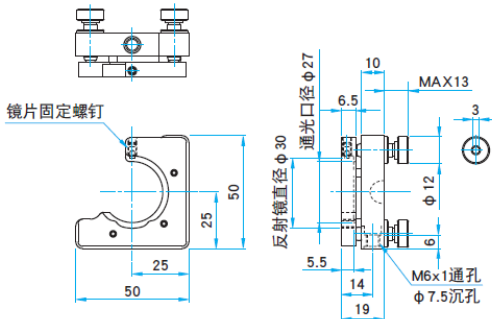
**MHM-25.4-R**

内六角螺栓 M4×10...1个



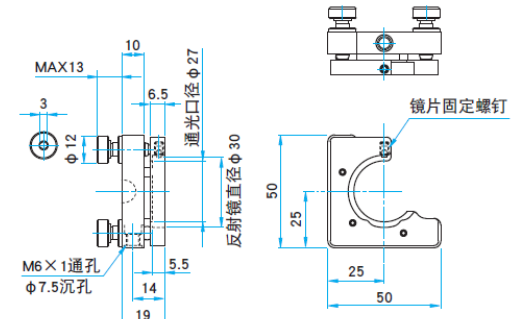
**MHM-30-L**

内六角螺栓 M4×10...1个



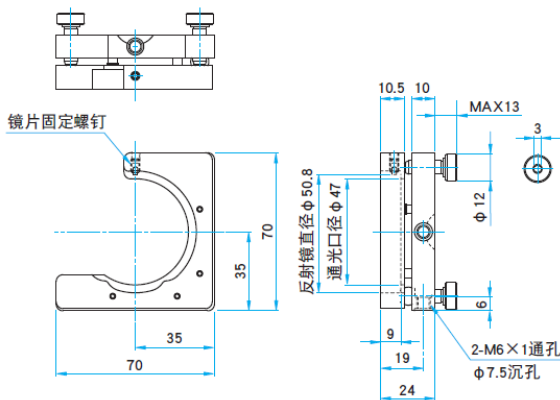
**MHM-30-R**

内六角螺栓 M4×10...1个



**MHM-50.8-L**

内六角螺栓 M4×10...1个



**MHM-50.8-R**

内六角螺栓 M4×10...1个

