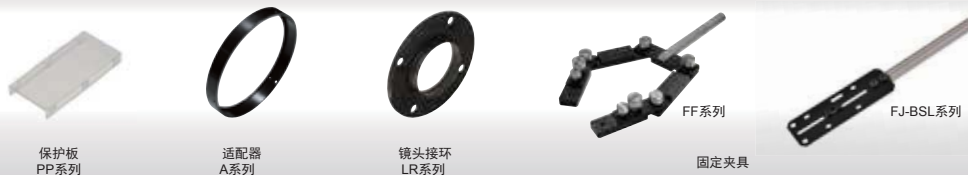


固定板与其他



保护板

保护光源的发光部。

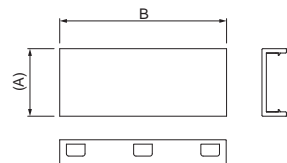
本产品不用于防止粉尘、水滴等目的。

PP系列

型号	适用光源 (各色通用)	尺寸	
		A	B
PP-BSL-41-16	BSL-41-16	23.2	46
PP-BSL-80-16	BSL-80-16		84.7
PP-BSL-119-16	BSL-119-16		123.7
PP-BSL-158-16	BSL-158-16	37.2	162.7
PP-BSL-26-30	BSL-26-30		30.7
PP-BSL-50-30	BSL-50-30		79
PP-BSL-74-30	BSL-74-30		79

型号	适用光源 (各色通用)	尺寸	
		A	B
PP-BSL-98-30	BSL-98-30	37.2	102.7
PP-BSL-122-30	BSL-122-30		126.7
PP-BSL-146-30	BSL-146-30		150.7
PP-BSL-218-30	BSL-218-30	37.2	222.7
PP-BSL-266-30	BSL-266-30		270.7

● 外形尺寸图 (mm)



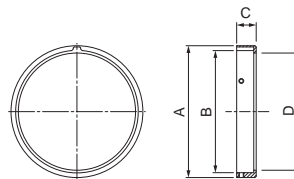
适配器

将扩散板和偏光板安装至光源时进行使用。

A系列

型号	适用光源 (各色通用)	尺寸			
		A	B	C	D
A-RSZ-32	RSL-32	Ø36	Ø32.2	7	Ø28
A-RSZ-42	RSL-42	Ø46	Ø42.2		Ø38
A-RSZ-50	RSL-50	Ø54	Ø50.2		Ø48
A-RSZ-90	RSL-90	Ø96	Ø90.2	8	Ø84
A-RSZ-120	RSL-120	Ø126	Ø120		Ø114
A-RSZ-PF-36	RSZ-PF-36	Ø42	Ø36.6		Ø30
A-RSZ-PF-54	RSZ-PF-54	Ø60	Ø54.3	Ø50	
A-RSZ-PF-75	RSZ-PF-75	Ø81	Ø75.3	Ø71	

● 外形尺寸图 (mm)



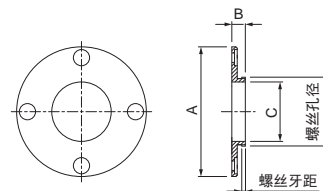
镜头接环

可直接将光源安装至镜头的滤镜用螺丝部。最适合设置在空间狭窄的场所。

LR系列

型号	适用光源 (各色通用)	备注		尺寸		
		螺丝孔径	螺丝牙距	A	B	C
LR-RSZ-32-M25	RSL-32	M25.5	P0.5	Ø36	10	Ø12
LR-RSZ-32-M27		M27				
LR-RSZ-32-M30		M30.5				
LR-RSZ-50-M25	RSL-50	M25.5	P0.5	Ø48	5	Ø22
LR-RSZ-50-M27		M27				Ø24
LR-RSZ-50-M30		M30.5				Ø27

● 外形尺寸图 (mm)



固定夹具

适用于被测物体实验和临时设置。

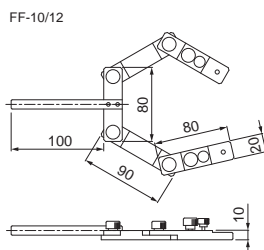
FF系列

型号	备注
FF-10	杆部 Ø10mm
FF-12	杆部 Ø12mm

FJ-BSL系列

型号	备注	尺寸		
		A	B	C
FJ-BSL-LE70WT20	杆部 Ø12mm	20	71	171
FJ-BSL-LE100WT30		30	101	201
FJ-BSL-LE150WT30		30	151	251

● 外形尺寸图 (mm)



FJ-BSL

