

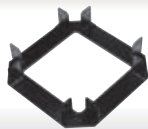
固定板



条形光源
BSL / ULS-PF系列用



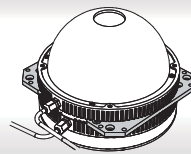
条形光源
BSL-33-8用



条形光源
BSL系列用



平面光源
PSL2 / PSL系列用



光源接合固定板

条形光源 BSL / ULS-PF系列用

固定光源时，照射角度可自由调节。

L型固定板

型号	适用光源 (各色通用)
FP-BSL	BSL系列
FP-ULS-PF	ULS-PF系列

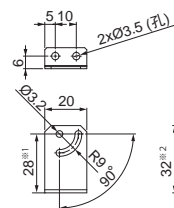
4个方向固定板

型号	适用光源 (各色通用)
FP-ILS2-33-8	BSL-33-8系列

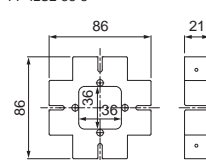
型号	适用光源 (各色通用/使用4台)	尺寸	
		A	B
FP-ILS2-41-16	BSL-41-16系列	108	60
FP-ILS2-80-16	BSL-80-16系列	148	100
FP-ILS2-119-16	BSL-119-16系列	186	138
FP-ILS2-158-16	BSL-158-16系列	225	177
FP-ILS2-74-30	BSL-74-30系列	150	100
FP-ILS2-98-30	BSL-98-30系列	174	124
FP-ILS2-122-30	BSL-122-30系列	198	148
FP-ILS2-146-30	BSL-146-30系列	222	172
FP-ILS2-218-30	BSL-218-30系列	294	244
FP-ILS2-266-30	BSL-266-30系列	342	292



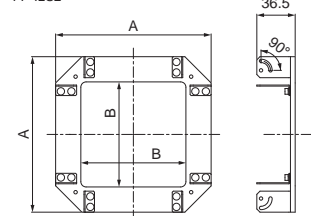
● 外形尺寸图 (mm)
FP-BSL / FP-ULS-PF



FP-ILS2-33-8



FP-ILS2



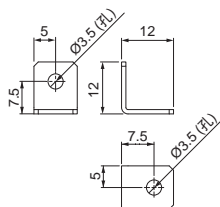
平面光源 PSL2 / PSL系列用

PSL2/PSL系列光源的专用固定板。可在4点上进行PSL2 / PSL系列的固定。

型号	适用光源 (各色通用)
FP-PSL-LE12	PSL2 / PSL系列

PSL2: 大型、300x300mm发光面的开孔型除外

● 外形尺寸图 (mm)
FP-PSL-LE12



光源接合固定板

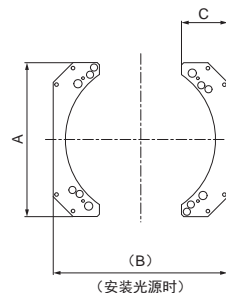


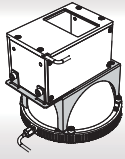
圆顶光源和同轴光源可组合使用。可通过点亮切换和同时点亮进行成像。

型号	适用光源1 (各色通用)	适用光源2 (各色通用)	尺寸			
			A	B	C	厚度
FP-75-JO	DL-75系列 SBS-PF-75系列	HPRSL-75系列	84	91	35	4
		SB-PF-75系列				
		RSL-100-LA系列				
		RSZ-96-LA1系列				
FP-100-JO	DL-100系列 SBS-PF-100系列	HPRSL-100系列	106	116	32	4
		SB-PF-100系列				
		RSL-132-LA系列				
		RSZ-146-LA1系列				
FP-150-JO	DL-150系列 SBS-PF-150系列	HPRSL-150系列	140	166	42	4
		SB-PF-150系列				
		RSL-170-LA系列				
		RSZ-176-LA1系列				
FP-200-JO	DL-200系列 SBS-PF-200系列	HPRSL-200系列	170	216	52	4
		SB-PF-200系列				
		RSL-208-LA系列				
		RSZ-206-LA1系列				
FP-250-JO	DL-250系列	HPRSL-250系列	210	266	56	4

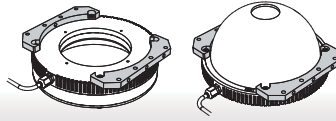
● 外形尺寸图 (mm)

FP-75-JO
FP-100-JO
FP-150-JO
FP-200-JO
FP-250-JO





同轴光源接合固定板



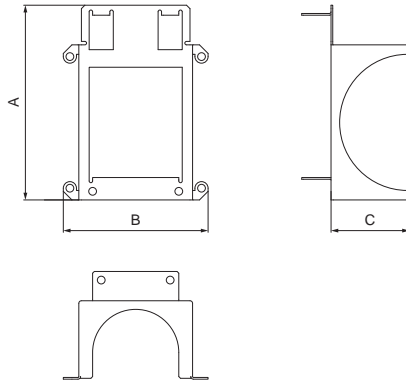
安装用扩充固定板

同轴光源接合固定板

圆顶光源和同轴光源可组合使用。可从所有方向进行均匀的照射。消除照射不均的问题。

型号	适用光源1 (各色通用)	适用光源2 (各色通用)	尺寸		
			A	B	C
FP-DL-75-CSL	DL-75系列 SBS-PF-75系列	CL-35系列 CSL-PF-35系列	95	66	33
FP-DL-100-CSL	DL-100系列 SBS-PF-100系列	CL-50系列 CSL-PF-50系列	113	84	45.5
FP-DL-150-CSL	DL-150系列 SBS-PF-150系列	CL-50系列 CSL-PF-50系列	129.5	119	70.5
FP-DL-200-CSL	DL-200系列	CL-70系列	164	155	95.5
FP-DL-250-CSL	DL-250系列	CL-70系列	200	190	116.5

- 外形尺寸图 (mm)
- FP-DL-75-CSL
- FP-DL-100-CSL
- FP-DL-150-CSL
- FP-DL-200-CSL
- FP-DL-250-CSL

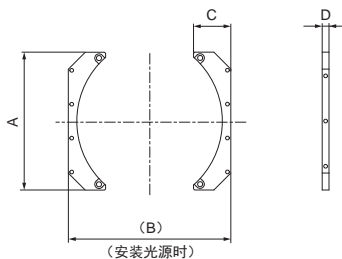


安装用扩充固定板

用于扩充光源安装方法的固定板。除了在水平面上的安装，还可进行垂直面上的安装。

型号	适用光源 (各色通用)	尺寸			
		A	B	C	D
FP-50-CI	HPRSL-50系列	40	50	13	5
FP-75-CI	HPRSL-75系列	70	91	22	6
	SB-PF-75系列				
	DL-75系列				
FP-100-CI	SBS-PF-75系列				
	HPRSL-100系列	90	116	25	
	SB-PF-100系列				
DL-100系列					
FP-150-CI	SBS-PF-100系列				
	HPRSL-150系列	122	166	33	
	SB-PF-150系列				
	DL-150系列				
SBS-PF-150系列					
FP-200-CI	HPRSL-200系列	160	216	40	
	SB-PF-200系列				
	DL-200系列				
	SBS-PF-200系列				
FP-250-CI	DL-250系列	210	266	60	
	HPRSL-250系列				

- 外形尺寸图 (mm)
- FP-50-CI
- FP-75-CI
- FP-100-CI
- FP-150-CI
- FP-200-CI
- FP-250-CI



● 安装用扩充固定板的使用例



环形光源：HPRSL-200RD的使用示意图

● 安装用扩充固定板的使用例



圆顶光源：DL-250SW的使用示意图

电源及控制器

选件

- DPS3
- PD2
- STU-3000
- APS
- POD
- PTU2
- PF
- CN-4024-2-EIPT
- PB-2430-1
- CC-ST-1024
- BB
- PJ2
- PJ
- CC-PJ-0707
- PSCC
- APS4-30024
- APS3-30024
- 带通滤光片
- 镜头滤镜
- 扩散板
- 偏光板
- 光线控制薄膜
- 固定板
- 固定板与其他
- SM/EL线缆