

- DPS3
- PD2
- STU-3000
- APS
- POD
- PTU2
- PF
- CN-4024-2-EIPT
- PB-2430-1
- CC-ST-1024
- BB
- PJ2
- PJ
- CC-PJ-0707
- PSCC
- APS4-30024
- APS3-30024
- 带通滤光片
- 镜头滤镜
- 扩散板
- 偏光板
- 光线控制薄膜
- 固定板
- 固定板与其他
- SM/EL线缆

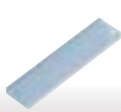
可抑制带光泽被测物体成像时的眩目光线等问题。



环形光源  
RSL / RSZ-PF 系列用



环形低角度光源  
RSL-LA 系列



条形光源  
BSL-19-4 系列用  
BSL-33-8 系列用



BSL 系列用  
ULS-PF 系列用



同轴光源  
CL / CSL-PF 系列用



同轴光源  
CL / CSL-PF 系列用  
(型号末尾: -UF)

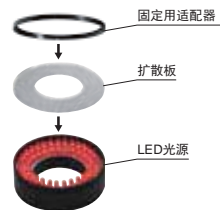
### 环形光源 RSL / SSL / RSZ-PF 系列用

型号	适用光源 (各色通用)	尺寸		
		A	B	厚度
DP-RSZ-32*	RSL-32	Ø32	Ø9	(2)
DP-RSZ-42*	RSL-42	Ø42	Ø14	
DP-RSZ-50*	RSL-50	Ø50	Ø25	
DP-RSZ-70	RSL-70	Ø66	Ø35	
DP-RSZ-90*	RSL-90	Ø90	Ø40	
DP-RSZ-120-45*	RSL-120	Ø120	Ø45	
DP-SSL-56	SSL-56	请参照右图		
DP-RSZ-PF-36*	RSZ-PF-36	Ø36	Ø10	
DP-RSZ-PF-54*	RSZ-PF-54	Ø54	Ø22	
DP-RSZ-PF-75*	RSZ-PF-75	Ø75	Ø35	

\* 安装光源时需使用 A 系列适配器。(产品页面 P.295)

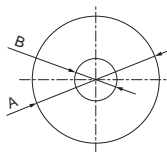
#### 扩散板的安装例

##### 环形光源 RSL 系列的安装

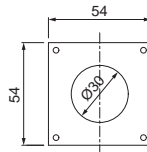


#### 外形尺寸图 (mm)

DP-RSZ-□□  
DP-RSZ-PF-□□



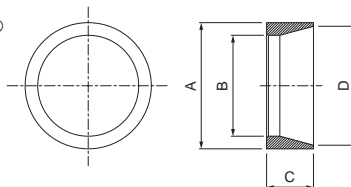
DP-SSL-56



### 环形低角度型光源 RSL-LA 系列用

型号	适用光源 (各色通用)	尺寸			
		A	B	C	D
DP-RSZ-48LA	RSL-48-LA	Ø22	Ø13	18.5	Ø21.77
DP-RSZ-74LA	RSL-74-LA	Ø48	Ø40	24	Ø50
DP-RSZ-100LA	RSL-100-LA	Ø70	Ø56	26	Ø66
DP-RSZ-132LA	RSL-132-LA	Ø98	Ø82		Ø92
DP-RSZ-170LA	RSL-170-LA	Ø133.5	Ø120		Ø130
DP-RSZ-208LA	RSL-208-LA	Ø173.5	Ø152	32	Ø174.3

#### 外形尺寸图 (mm)



### 条形光源 BSL / ULS-PF 系列用

型号	适用光源 (各色通用)	尺寸	
		A	B
DP-BSL-19-4	BSL-19-4	6.4	28
DP-BSL-33-8	BSL-33-8	10.4	44
DP-BSL-41-16	BSL-41-16	23.2	46
DP-BSL-80-16	BSL-80-16		84.7
DP-BSL-119-16	BSL-119-16	22	123.7
DP-BSL-158-16	BSL-158-16		162.7
DP-ULS-PF-52-18	ULS-PF-52-18	158	58
DP-ULS-PF-102-18	ULS-PF-102-18		108
DP-ULS-PF-152-18	ULS-PF-152-18		158

型号	适用光源 (各色通用)	尺寸	
		A	B
DP-BSL-26-30	BSL-26-30	37.2	30.7
DP-BSL-50-30	BSL-50-30		54.7
DP-BSL-74-30	BSL-74-30		79
DP-BSL-98-30	BSL-98-30		102.7
DP-BSL-122-30	BSL-122-30		126.7
DP-BSL-146-30	BSL-146-30	34	150.7
DP-BSL-218-30	BSL-218-30		222.7
DP-BSL-266-30	BSL-266-30		270.7
DP-ULS-PF-52-30	ULS-PF-52-30		58
DP-ULS-PF-102-30	ULS-PF-102-30	158	108
DP-ULS-PF-152-30	ULS-PF-152-30		158

#### 外形尺寸图 (mm)



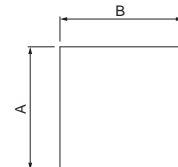
### 同轴光源 CL / CSL-PF 系列用

型号	透光	适用光源 (各色通用)	尺寸		
			A	B	厚度
DP-CL-35	高	CL-35 / CSL-PF-35	34	42	(2)
DP-CL-35-UF	低				
DP-CL-50	高	CL-50 / CSL-PF-50	52	56	
DP-CL-50-UF	低				
DP-CL-50-100	高	CL-50-100	73	80	
DP-CL-50-100-UF	低				
DP-CL-70	高				
DP-CL-70-UF	低				

型号	透光率	适用光源 (各色通用)	尺寸		
			A	B	厚度
DP-CL-100	高	CL-100	100	106	(2)
DP-CL-100-UF	低				
DP-CL-130	高	CL-130	130	138	
DP-CL-130-UF	低				
DP-CL-200	高	CL-200	202	222	
DP-CL-200-UF	低				

透光率: 高……红色、白色的标准配备  
透光率: 低(型号末尾: -UF)……蓝色的标准配备

#### 外形尺寸图 (mm)



#### 使用例

罐子顶面的成像



无扩散板

使用扩散板

同轴光源 CL 系列用扩散板有 2 种。因其透光率不同, 请根据使用环境进行选择。

例: 将透光率(低)的扩散板  
变更为(高)时  
调光值 70%



均匀度较低, 但亮度高。

例: 将透光率(高)的扩散板  
变更为(低)时  
调光值 75%



均匀度有所提高, 但亮度降低。

注意事项 | 扩散板为消耗品。根据使用的环境, 可能会因高温而发生变形和变色。请注意采取散热措施, 以防止超过耐热温度。