

LS2/LS系列专用 同轴单元 HU-LS2/HU-LS series

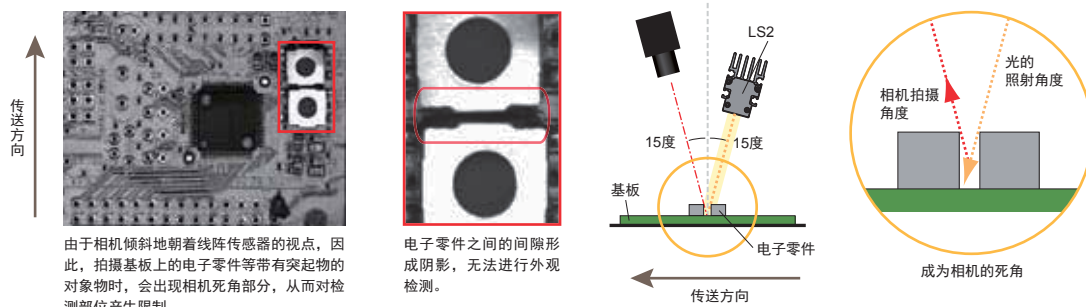
通过同轴照射实现高输出



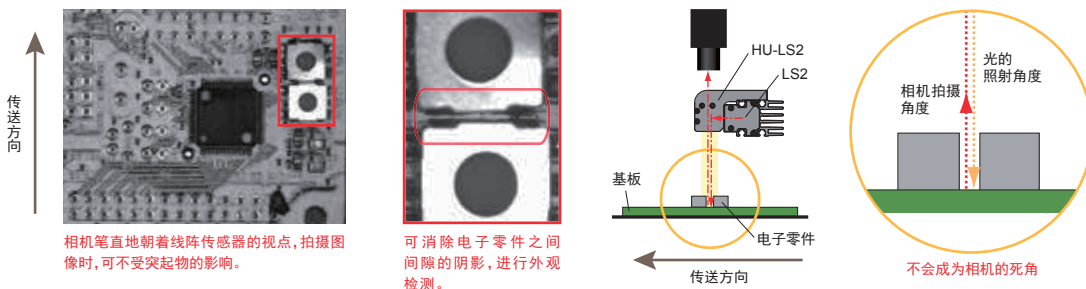
应用例 基板上的电子零件检测 / 二次电池隔膜的外观检测 / 触控面板的损伤与凹痕检测等

特点

■ 通过V形反射进行成像的情况下：仅LS2光源



■ 通过同轴照射进行成像的情况下：安装HU-LS2时



特殊定制指南

通过特殊定制，以下产品也可进行同轴照射。有关详细内容，请向本公司销售部门进行咨询。

■ LSD系列 .205 ▶ P

通过特殊定制，可提供发光面宽度为10mm的尺寸。



运用独创的光学系统，同时实现高均匀性与高亮度。可进行高精度检测，同时支持高速扫描速率。

■ LS-FN系列 ▶ P.185



LS系列的高输出型。带有强制冷却(风扇冷却)功能。实现亮度900,000lx (LWD=50mm时)。

■ LS5-HK系列 ▶ P.190



可通过使用柱面镜，照射集光后的光线。可通过调节前端的镜头单元位置，任意设定照射光的集光距离或集光宽度。

▶ 产品阵容一览

HU-LS2

型号	重量	适用光源
HU-LS2-100-GL	250 g	LS2-100W
HU-LS2-200-GL	350 g	LS2-200W
HU-LS2-300-GL	450 g	LS2-300W
HU-LS2-400-GL	550 g	LS2-400W
HU-LS2-500-GL	650 g	LS2-500W

LS2 系列产品
页面 ▶ P.173

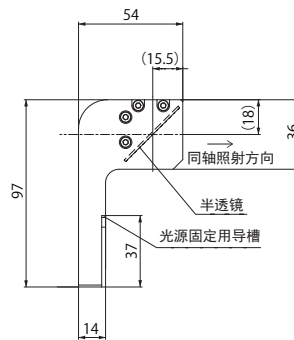
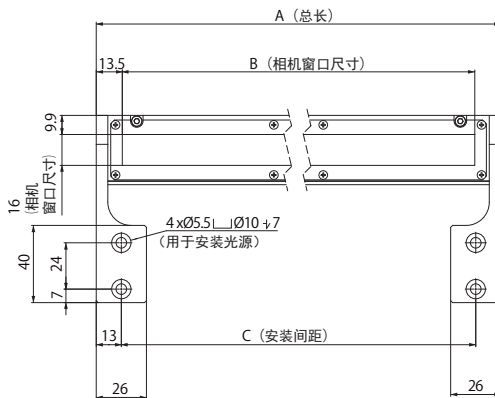
HU-LS

型号	重量	适用光源
HU-LS-100-GL	250 g	LS-100W
HU-LS-200-GL	350 g	LS-200W
HU-LS-300-GL	450 g	LS-300W
HU-LS-400-GL	550 g	LS-400W
HU-LS-500-GL	650 g	LS-500W

LS 系列产品
页面 ▶ P.179

▶ 外形尺寸图 (mm)

HU-LS2-100-GL / -200-GL / -300-GL / -400-GL / -500-GL

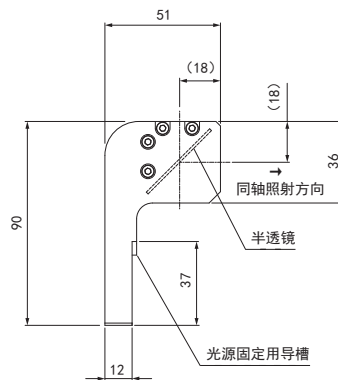
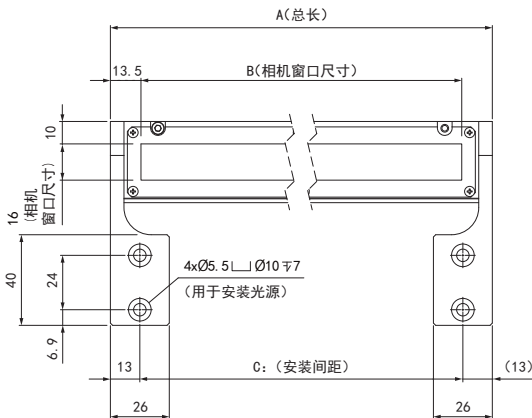


附带用于将光源安装至本产品的 M5 螺丝与螺帽各 4 个。

通过特殊定制, 可根据设置环境更改安装光源 (LS2) 的线缆接口方向。
有关详细内容, 请向本公司销售负责人进行咨询。

型号	尺寸 A	尺寸 B	尺寸 C	型号	尺寸 A	尺寸 B	尺寸 C
HU-LS2-100-GL	112	85	86	HU-LS2-400-GL	412	385	386
HU-LS2-200-GL	212	185	186	HU-LS2-500-GL	512	485	486
HU-LS2-300-GL	312	285	286				

HU-LS-100-GL / -200-GL / -300-GL / -400-GL / -500-GL



附带用于将光源安装至本产品的 M5 螺丝与螺帽各 4 个。

型号	尺寸 A	尺寸 B	尺寸 C	型号	尺寸 A	尺寸 B	尺寸 C
HU-LS-100-GL	112	85	86	HU-LS-400-GL	412	385	386
HU-LS-200-GL	212	185	186	HU-LS-500-GL	512	485	486
HU-LS-300-GL	312	285	286				

可通过网站
进行咨询。

实验需求

选定光源
需求出借光源
需求特殊品
需求产品相关
咨询报价
需求

停产产品

直射光

集光

扩散光

直射光

扩散光

平行光

频闪光

紫外

红外

点光与其他

线光

扩散光

斜光

镜头

远心镜头

微距镜头