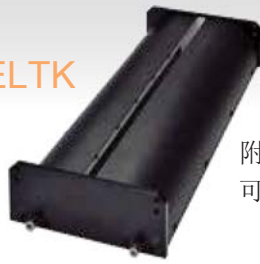


线形大功率圆顶光源

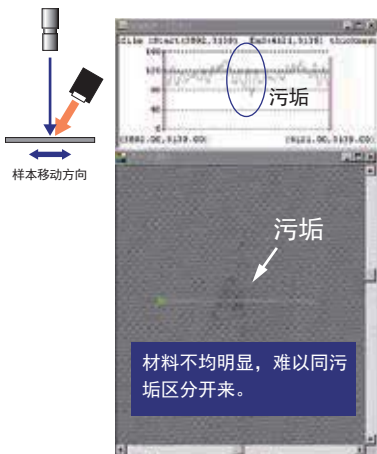
LHPD-600BLTN55ARELTK



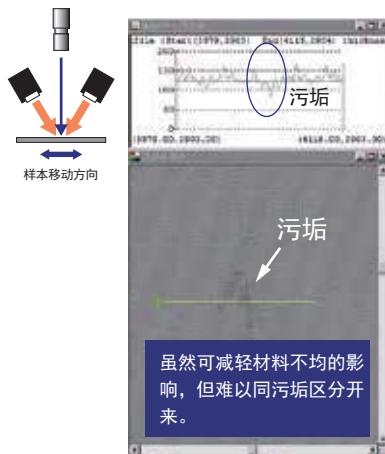
附带空气接头，
可通过压缩空气冷却实现高输出化。

实例 1：织物的污垢检测

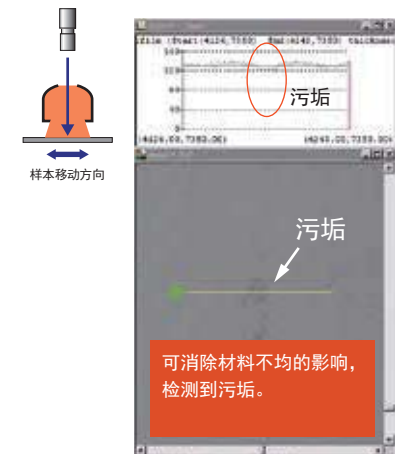
■ 单侧漫反射



■ 双侧漫反射

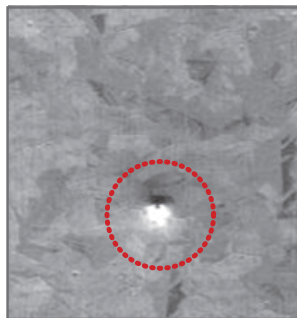


■ 线形大功率圆顶光源

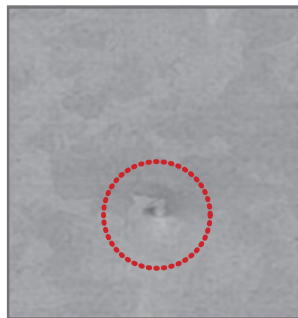


实例 2：镀锌钢板的外观成像

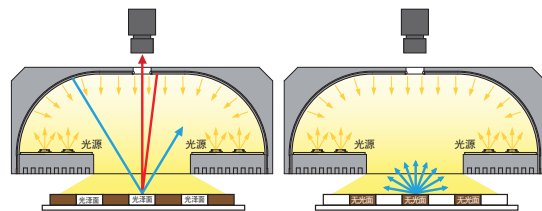
■ 线阵传感器用光源



■ 圆顶形线阵传感器用光源



使用圆顶形线阵传感器用光源的
镀锌钢板外观成像原理



【光泽部分】

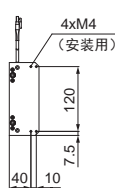
仅从反射板的顶板附近照射的光在接近正反射的状态下反射到检测对象物的光泽部分，并被相机捕捉到。

【无光面部分】

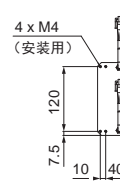
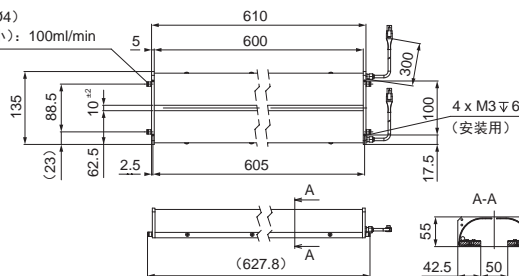
反射率虽低于光泽部分，但从整个反射板照射下的光通过检测对象物的无光面部分扩散，而被相机捕捉。

外形尺寸图 (mm)

LHPD-600BTN55ARELTK



4x气接头
(适用管径: Ø4)
空气流量(最小): 100ml/min



可通过网站
进行咨询。

- 实验需求
- 选定光源需求
- 出借光源需求
- 特殊品需求
- 产品相关咨询
- 报价需求
- 停产产品

直射光	RSL RSL-L RSZ-Z SSL SSL-TP
集光	NRSL-IP
扩散光	HPRSL FSRL FSRL2 FPRSL SLL
直射光	BSL NBSL HBSL
扩散光	PSL2(高亮度型) PSL2-PM(高指向性型) PSL2(大型) PSL2(宽型) PSL2-CR(开孔型) PSL LPSL DL DMSL LARS DMSL2 PSLS PSLS-PT CL
平行光	CLS CLS2
频闪光	PF
紫外	UV2 UV LS-UV-FN
红外	IR2
点光与其他	PS3 DSL HSS2/HSS PS3-NR PS3-3M-RGB-4 DSL-NR DSL-3M-RGB-3W LSM LSM3 LSM2 PS LSC LS2 LS 同轴单元 LS-FN LS5/LS5-HK
扩散光	LSL LSDL LS4 LSD LCL
斜光	LSO3 LSO2 LSO LSO-FN
镜头	远心镜头 微距镜头