

# 圆顶光源 DMSL series

RSL	直射光
RSL-L	直射光
RSZ-Z	直射光
SSL	直射光
SSL-TP	直射光
NRSL-IP	集光
HPRSL	扩散光
FSRL	扩散光
FSRL2	扩散光
FPRSL	扩散光
SLL	直射光
BSL	直射光
NBSL	直射光
HBSL	直射光
PSL2 (高亮度型)	扩散光
PSL2-PM (高指向性型)	扩散光
PSL2 (大型)	扩散光
PSL2 (宽型)	扩散光
PSL2-CR (开孔型)	扩散光
PSL	扩散光
LPSL	扩散光
DL	扩散光
DMSL	扩散光
LARSL	扩散光
DMSL2	扩散光
PSLS	扩散光
PSLS-PT	扩散光
CL	平行光
CLS	平行光
CLS2	平行光
PF	频闪光
UV2	紫外
UV	紫外
LS-UV-FN	紫外
IR2	红外
PS3	点光与其他
DSL	点光与其他
HSS2/HSS	点光与其他
PS3-NR	点光与其他
PS3-3M-RGB-4	点光与其他
DSL-NR	点光与其他
DSL-3M-RGB-3W	点光与其他
LSM	点光与其他
LSM3	点光与其他
LSM2	点光与其他
PS	点光与其他
LSC	线光
LS2	线光
LS	线光
同轴单元	线光
LS-FN	线光
LS5/LS5-HK	线光
LSL	扩散光
LSDL	扩散光
LS4	扩散光
LSD	扩散光
LCL	斜光
LSO3	斜光
LSO2	斜光
LSO	斜光
LSO-FN	斜光
远心镜头	镜头
微距镜头	镜头

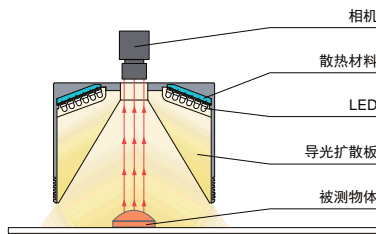


**应用例** 光泽表面、曲面、凹凸面的外观、印字与颜色识别检测 / 焊锡检测 / 金属零件的表面检测 / 罐底的印字检测 / 光泽被测物体的字符识别等

## 特点

使 LED 照射光穿过导光扩散板,从广范围的发光面均匀地照射扩散光,使被测物体整体均匀地包在光内。

### 构成例 (DMSL-90)



提供特殊定制。  
请随时进行咨询。

- 变更形状
- 提高亮度
- 变更波长等

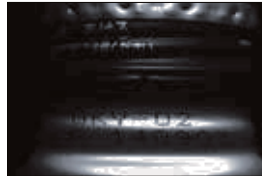
### 成像例： 铝瓶罐的印字成像



被测物体：铝瓶罐



### LED 条形光源



受照射不均匀的影响,难以使印字成像。

### DMSL-90R



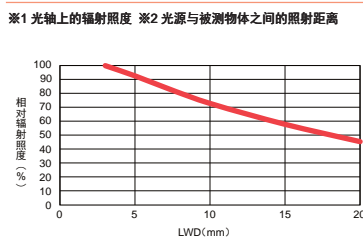
可均匀地照射全体,使印字成像。

## 数据：相对辐射照度图表 / 均匀度 (代表例)

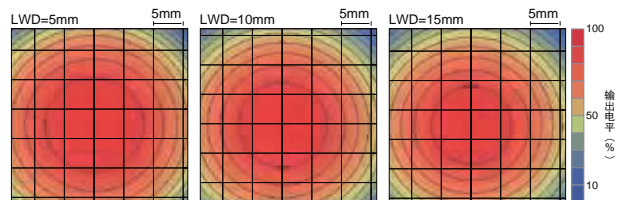
登载的数据仅供参考。实际数值可能会有出入。

### DMSL-50R

#### 相对辐射照度图表 (LWD 特性)



#### 均匀度 (相对辐射照度)



▶ 产品阵容一览

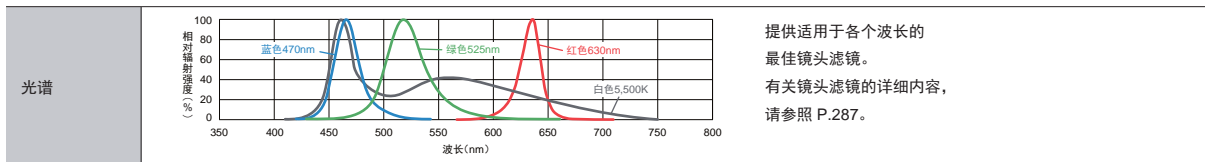
型号	LED发光颜色	消耗功率	发光峰值波长 /相关色温	选件	延长线缆	推荐电源	重量		
DMSL-50R	红色	24 V / 3.6 W	630 nm	—	DC <sup>※2</sup> 单通道线缆	DPS3    CC-ST-1024 APS    POD <sup>※1</sup>	100 g		
DMSL-50W	白色		5,500 K						
DMSL-50B	蓝色		470 nm						
DMSL-50G	绿色		525 nm						
DMSL-90R	红色	24 V / 14 W	630 nm						
DMSL-90W	白色		5,500 K						
DMSL-90B	蓝色		470 nm						
DMSL-90G	绿色		525 nm						
		24 V / 18 W			DC-W <sup>※3</sup> 2分支线缆	DPS3    APS    POD <sup>※1</sup>	500 g		
								DC-F <sup>※4</sup> 4分支线缆	
									ROC 机器人线缆

延长线缆 ▶ P.296

选定电源指南 ▶ P.239

电源规格一览 ▶ P.241

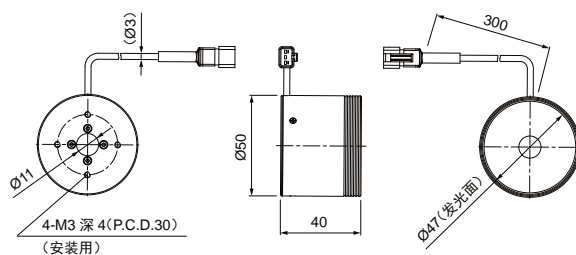
▶ LED 特性



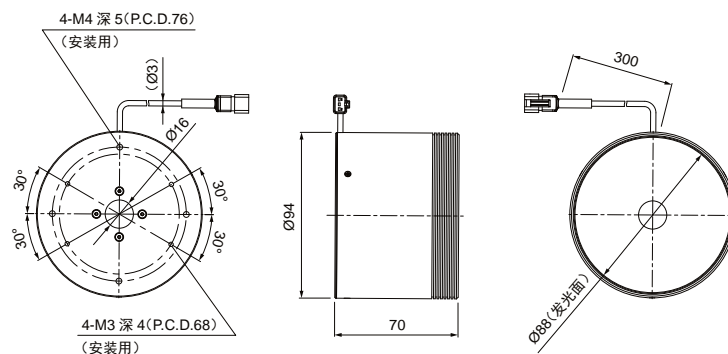
使用时，请务必阅读产品附带的《Instruction Guide》并遵守使用注意事项。登载的数据仅供参考。实际数值可能会有出入。

▶ 外形尺寸图 (mm)

DMSL-50R/W/B/G



DMSL-90R/W/B/G



- 直射光
  - RSL
  - RSL-L
  - RSZ-Z
  - SSL
  - SSL-TP
- 集光
  - NRSL-IP
- 扩散光
  - HPRSL
  - FSRL
  - FSRL2
  - FPRSL
  - SLL
- 直射光
  - BSL
  - NBSL
  - HBSL
- 扩散光
  - PSL2(高亮度型)
  - PSL2-PM(高指向性型)
  - PSL2(大型)
  - PSL2(宽型)
  - PSL2-CR(开孔型)
  - PSL
  - LPSL
  - DL
  - DMSL
  - LARSL
  - DMSL2
  - PSLS
  - PSLS-PT
  - CL
- 平行光
  - CLS
  - CLS2
- 频闪光
  - PF
- 紫外
  - UV2
  - UV
  - LS-UV-FN
- 红外
  - IR2
- 点光与其他
  - PS3
  - DSL
  - HSS2/HSS
  - PS3-NR
  - PS3-3M-RGB-4
  - DSL-NR
  - DSL-3M-RGB-3W
  - LSM
  - LSM3
  - LSM2
  - PS
- 线光
  - LSC
  - LS2
  - LS
  - 同轴单元
  - LS-FN
  - LS5/LS5-HK
  - LSL
- 扩散光
  - LSDL
  - LS4
  - LSD
  - LCL
  - LSO3
- 斜光
  - LSO2
  - LSO
  - LSO-FN
- 镜头
  - 远心镜头
  - 微距镜头

可通过网站  
进行咨询。

实验需求

选定光源  
需求

出借光源  
需求

特殊品  
需求

产品相关  
咨询

报价  
需求

停产产品