

从形成角度的发光面照射扩散光

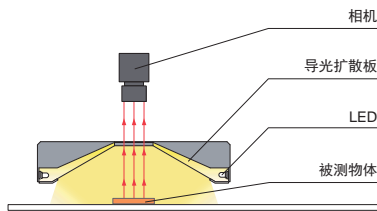


应用例 焊锡检测 / 通过颜色识别进行的不同品种混入检测 / 光泽表面的污垢检测 / 金属零件的字符识别 / 金属零件的凹痕检测等

特点

以嵌入式将 LED 配置在圆形导光扩散板的周围。
从形成角度的发光面对被测物体照射均匀的扩散光。

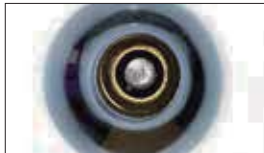
构成例 (FSRL2-125)



提供特殊定制。
请随时进行咨询。

- 变更形状
- 提高亮度
- 变更波长等

成像例：
电灯泡灯头的焊锡成像



被测物体：电灯泡

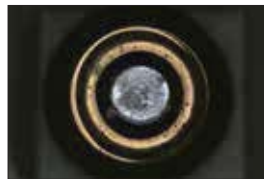


LED 扩散光源



难以均匀地照射焊锡部分全体。

FSRL2-125W



可均匀地照射包括灯头在内的全体。

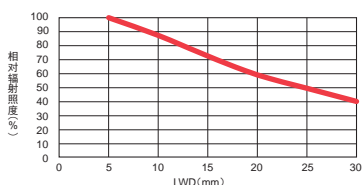
数据：相对辐射照度图表 / 均匀度 (代表例)

登载的数据仅供参考。实际数值可能会有出入。

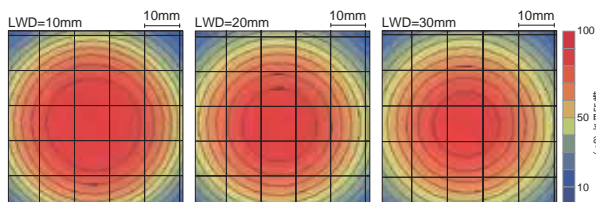
FSRL2-70R

相对辐射照度图表 (LWD 特性)

※1 光轴上的辐射照度 ※2 光源与被测物体之间的照射距离



均匀度 (相对辐射照度)



▶ 产品阵容一览

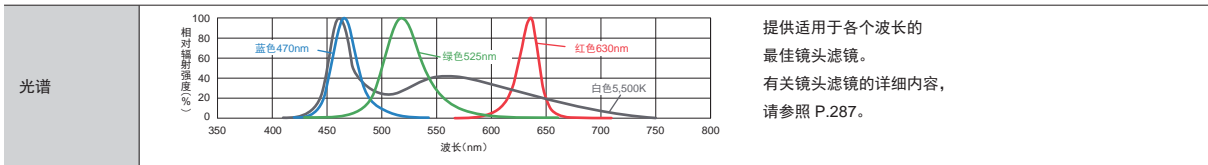
型号	LED发光颜色	消耗功率	发光峰值波长 /相关色温	选件	延长线缆	推荐电源	重量			
FSRL2-70R	红色	24 V / 2.6 W	630 nm	—	DC ^{※2} 单通道线缆 DC-W ^{※3} 2分支线缆 DC-F 4分支线缆 ROC 机器人线缆 ※2. 型号末尾 -ME7/-EL2/ -PF/-PF-EL9 除外。 ※3. 型号末尾-EL2 除外。	DPS3 CC-ST-1024 APS POD ^{※1}	125 g			
FSRL2-70W	白色		5,500 K				130 g			
FSRL2-70B	蓝色	24 V / 3.8 W	470 nm				125 g			
FSRL2-70G	绿色		525 nm							
FSRL2-70-8R	红色	24 V / 2.6 W	630 nm				—	DC ^{※2} 单通道线缆 DC-W ^{※3} 2分支线缆 DC-F 4分支线缆 ROC 机器人线缆 ※2. 型号末尾 -ME7/-EL2/ -PF/-PF-EL9 除外。 ※3. 型号末尾-EL2 除外。	DPS3 CC-ST-1024 APS POD ^{※1}	140 g
FSRL2-70-8W	白色		5,500 K							
FSRL2-70-8B	蓝色	24 V / 3.8 W	470 nm							140 g
FSRL2-70-8G	绿色		525 nm							
FSRL2-125R	红色	24 V / 4.6 W	630 nm							295 g
FSRL2-125W	白色		5,500 K							300 g
FSRL2-125B	蓝色	24 V / 5.7 W	470 nm	490 g						
FSRL2-125G	绿色		525 nm							

延长线缆 ▶ P.296

选定电源指南 ▶ P.239

电源规格一览 ▶ P.241

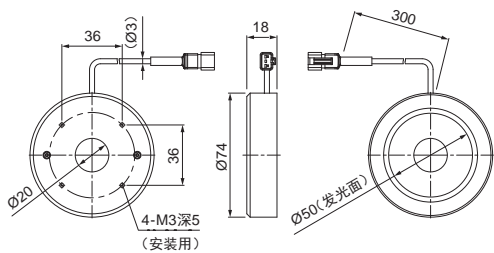
▶ LED 特性



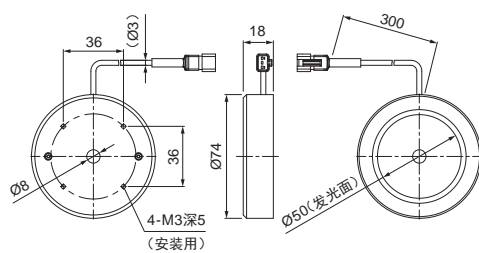
使用时，请务必阅读产品附带的《Instruction Guide》并遵守使用注意事项。登载的数据仅供参考。实际数值可能会有出入。

▶ 外形尺寸图 (mm)

FSRL2-70R/W/B/G

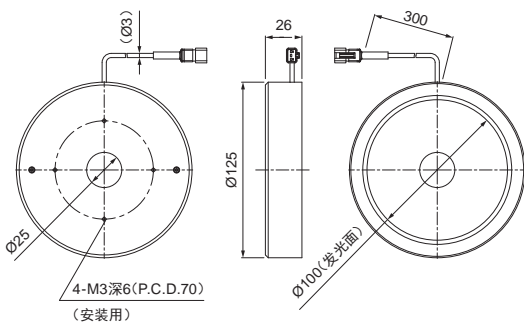


FSRL2-70-8R/W/B/G



FSRL2-70-8W/B/G的发光面为Ø49.2

FSRL2-125R/W/B/G



- 直射光
 - RSL
 - RSL-L
 - RSZ-Z
 - SSL
 - SSL-TP
- 集光
 - NRSL-IP
- 扩散光
 - HPRSL
 - FSRL
 - FSRL2
 - FPRSL
 - SLL
- 直射光
 - BSL
 - NBSL
 - HBSL
- 扩散光
 - PSL2 (高亮度型)
 - PSL2-PM (高指向性型)
 - PSL2 (大型)
 - PSL2 (宽型)
 - PSL2-CR (开孔型)
 - PSL
 - LPSL
 - DL
 - DMSL
 - LARSL
 - DMSL2
 - PSLS
 - PSLS-PT
 - CL
- 平行光
 - CLS
 - CLS2
- 频闪光
 - PF
- 紫外
 - UV2
 - UV
 - LS-UV-FN
- 红外
 - IR2
- 点光与其他
 - PS3
 - DSL
 - HSS2/HSS
 - PS3-NR
 - PS3-3M-RGB-4
 - DSL-NR
 - DSL-3M-RGB-3W
 - LSM
 - LSM3
 - LSM2
 - PS
- 线光
 - LSC
 - LS2
 - LS
 - 同轴单元
 - LS-FN
 - LS5/LS5-HK
- 扩散光
 - LSL
 - LSDL
 - LS4
 - LSD
 - LCL
- 斜光
 - LSO3
 - LSO2
 - LSO
 - LSO-FN
- 镜头
 - 远心镜头
 - 微距镜头