

用于防止激光散乱光等引起的偶发性照射危险，起阻挡和保护作用。

激光保护膜吸收间接的激光散乱光，保护眼睛。激光保护膜上印有可以吸收激光的种类，波长以及光学密度 (OD) 等数据。

- 贴在实验室或工厂等激光管制区域的门窗玻璃，或隔板上使用。
- 激光造成的照射损伤发生在一瞬间。对于保护不速之客或参观人员尤为有效。

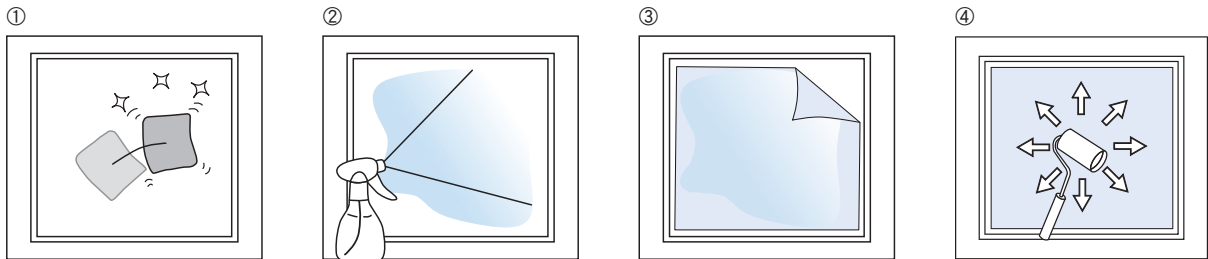
安装及设置方法

受保管和使用环境（阳光直射，高温，潮湿）影响，或破损等，其光学密度可能会逐步下降。
建议定期更换。

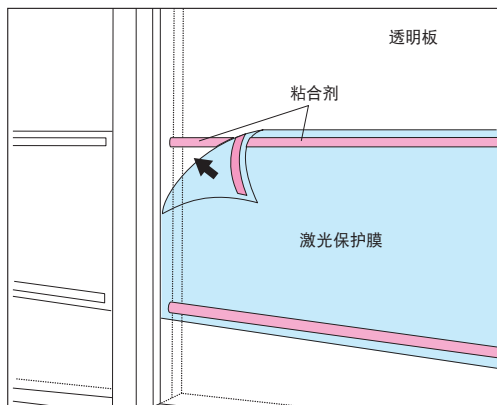
材料为聚氯乙烯膜，请不用有机溶剂，酸，碱类清洗剂。清洁时，请使用中性洗剂清洗或者使用酒精擦拭。
激光保护膜使用多年后可能出现油性发雾现象（可塑剂溢出），此时同样使用酒精擦拭即可。

YLC-1激光保护膜的安裝方法

- ① 粘贴使用前请先将窗玻璃擦拭干净。
- ② 然后使用喷雾器在玻璃上喷上水雾。
- ③ 在附有水雾的玻璃上直接粘贴激光保护膜。
- ④ 最后使用橡胶抹刀从中间开始将激光保护膜中的水珠和空气挤掉。



YL-600激光保护膜的安裝方法



注意

- ▶ 请不要用于指定的激光及波长之外的场合。（即使激光器名称相同，其波长也会不同）
- ▶ 请不要使用被强激光直接照射过，或已经损伤了的激光保护膜。
- ▶ 请不要用激光束直接照射激光（屏蔽）帘，否则可能引起损坏。
- ▶ 不可作为吸收全部激光能量的工具。（请参考吸收特性曲线图）
- ▶ 请不要透过激光（屏蔽）窗帘直视激光源。

应用系统

光学元件·
薄膜产品

镜架

底座

手动平台

驱动装置

自动平台

光源

目录

介绍

激光器

光检测

激光保护用具

光源