

激光加工用物镜指南 | Objective lens guide for laser processing

通常，物镜是为观察微小物体而设计制造的。但是，我们的激光加工用物镜却不同，在设计阶段追求的便是激光束的汇聚功能是否达到了理论衍射极限。我们准备了从紫外到红外波段的多款激光加工用物镜系列，选用非常方便。

另外，我们还准备了多种倍率的物镜。而且，还准备了透过玻璃，或说校正了盖板玻璃像差的系列产品。需要激光加工用物镜，只找西格玛光机。



波长	放大率	校正了 盖板玻璃像差	型号
266nm	10×	0.7mm	PFL-UV-AG-LC
355nm	20×	1.1mm	PAL-NUV-LC
532nm	50×	(なし)	PAL-NIR(780)
780nm	80×		PAL-NIR-LC
1064nm	100×		

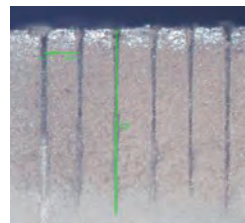
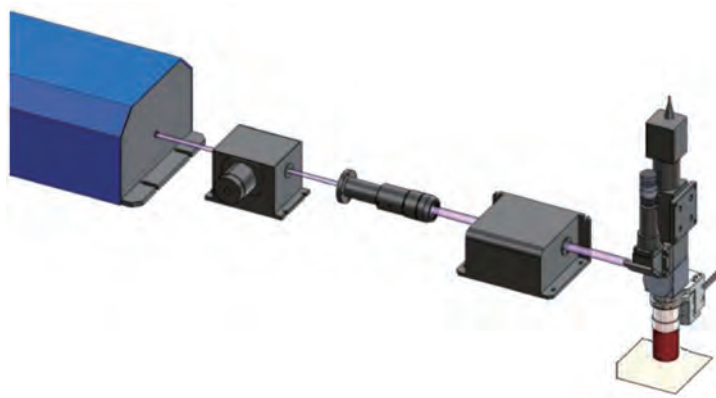
- 无盖板玻璃像差校正的普通物镜的资料请在这里查阅。光学元件>组合透镜>物镜
- 长工作距离，无胶的透镜结构，以及特殊的镀膜技术，实现了更高的激光损伤阈值。
- 可用于常规成像镜筒的无限远校正物镜。
- 激光波长和可见光的焦点距离一致的消色差设计。而且，全面都镀了针对所有的使用波长的防反射膜。

让人放心的公司内部一站式生产体系

从策划 设计到制造 装配的所有工序都在自己公司内部完成，更可靠地保证了高质量，短交期，赢得了全世界用户的信赖。不仅保证高质量，而且在万一发生问题时，我们有一套迅速应对的体制。



装配时，边实测透过波面，边精密调整光学零件的相对位置补偿误差，保证高质量。



应用系统

光学元件·
薄膜产品

镜架

底座

手动平台

驱动装置

自动平台

光源

目录

显微镜

光通讯

干涉仪

检查 / 观察

生物光学

激光加工