

RGB混色组件 | SLSI-RGBM

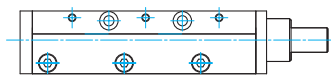
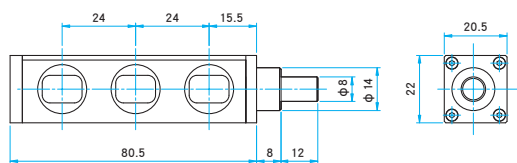
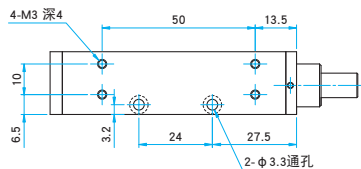
和LED照明配合使用，任意组合红(R)，绿(G)，蓝(B)3原色，可得到任何需要的颜色。

- 插头部形状和LED照明一致，使用方便。
- 利用相应的适配部件，可以连接各种导光光纤，用于环状或线状的任意颜色的照明。



外形图

(单位: mm)



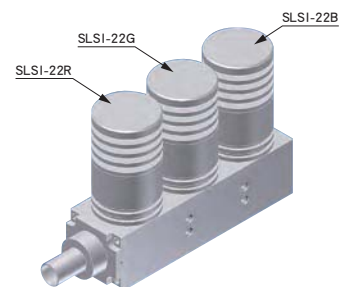
信息

- ▶ 请和LED照明 (SLSI) 配合使用。
- ▶ 组装LED照明时，请卸下头部，注意确认各颜色的安装位置。
- ▶ 备有各种导光光纤，适配部件，欢迎选购。
LED照明用导光光纤
导光光纤用适配器

技术指标

型号	SLSI-RGBM
----	-----------

和LED照明 (SLSI) 的组合示意图



产品组成

SPS-SLSI
LED照明用电源SLSI-CA系列
LED照明用加长电缆SLSI系列
LED照明SLSI-RGB
RGB混色组件SLSI-EX系列
LED照明用外部调光电缆AD-0808
导光光纤用适配器S1/S2系列
LED照明用导光光纤

应用系统

光学元件·
薄膜产品

镜架

底座

手动平台

驱动装置

自动平台

光源

目录

介绍

激光器

光检测

激光保护用具

光源