

# 可转式十字固定架 十字固定架

CRHN  
CCHN

## CRHN

RoHS

应用系统

光学元件·  
薄膜产品

镜架

底座

手动平台

驱动装置

自动平台

光源

目录

介绍

防震系统 / 光学平台

暗室 / 暗箱

光具座

底板

连接板

支柱

工具

可以插入立柱或立杆，以任意角度连接的可转式十字固定架。

- 采用开槽结构，能够进行牢固地固定。



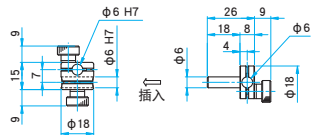
### 技术指标

主要材料: 铝合金  
表面处理: 黑色氧化

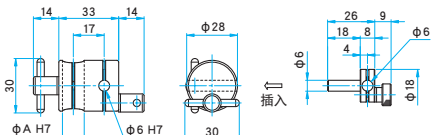
型号	自重 (kg)
CRHN-6-6	0.032
CRHN-12-6	0.078
CRHN-12.7-6	0.078
CRHN-12-12	0.1
CRHN-12.7-12.7	0.1
CRHN-20-12	0.167
CRHN-20-20	0.196

### 外形图

#### CRHN-6-6

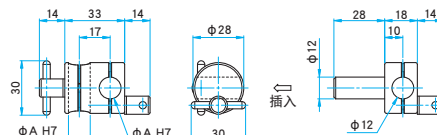


#### CRHN-12-6/CRHN-12.7-6



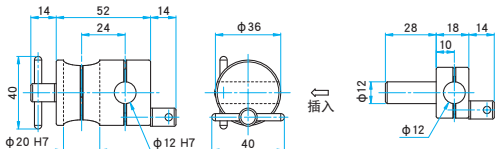
型号	A (mm)
CRHN-12-6	12
CRHN-12.7-6	12.7

#### CRHN-12-12/CRHN-12.7-12.7

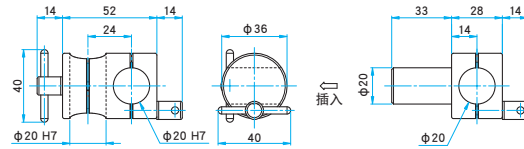


型号	A (mm)
CRHN-12-12	12
CRHN-12.7-12.7	12.7

#### CRHN-20-12



#### CRHN-20-20



## CCHN

RoHS

可以直接插入立柱或立杆，进行垂直连接的十字固定架。

- 采用开槽结构，能够进行牢固地固定。



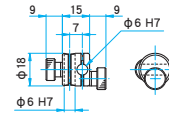
### 技术指标

主要材料: 铝合金  
表面处理: 黑色氧化

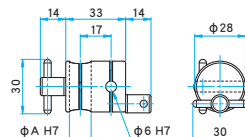
型号	自重 (kg)
CCHN-6-6	0.021
CCHN-12-6	0.065
CCHN-12.7-6	0.065
CCHN-12-12	0.06
CCHN-12.7-12.7	0.06
CCHN-20-12	0.128
CCHN-20-20	0.11

### 外形图

#### CCHN-6-6

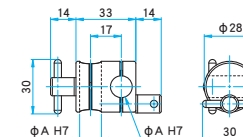


#### CCHN-12-6/CCHN-12.7-6



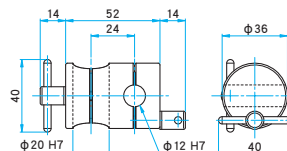
型号	A (mm)
CCHN-12-6	12
CCHN-12.7-6	12.7

#### CCHN-12-12/CCHN-12.7-12.7



型号	A (mm)
CCHN-12-12	12
CCHN-12.7-12.7	12.7

#### CCHN-20-12



#### CCHN-20-20

