

# 高度调整块 / 支柱用调整片 小型立柱

SP-T / PS-SP  
SPS

## SP-T

RoHS



支柱专用辅助部件。  
固定在支柱上，用于对部分小型光学系统或小型光学系统的组件进行高度调整。

- 可以和支柱或支柱固定块组合使用。
- SP-25T有M2安装孔，主要用于□25mm平台，SP-40T有M2·M3安装孔，主要用于□25mm·□40mm平台。

### 信息

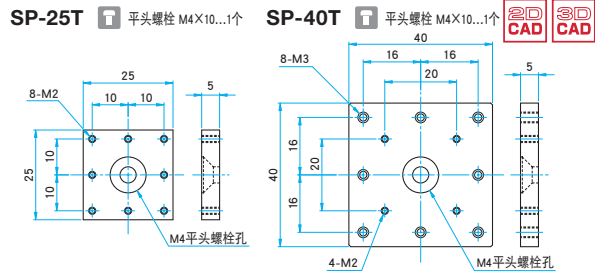
- ▶使用高度调整块无法细微地调整高度时，请使用支柱用高度调整片（PS-SP）。
- ▶可制作非产品目录尺寸的高度调整块。请咨询营业部。

### 技术指标

主要材料：铝合金  
表面处理：黑色氧化

型号	自重 (kg)
SP-25T	0.009
SP-40T	0.02

### 外形图



## PS-SP

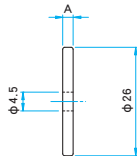
RoHS

- 支柱用高度调整块（SP-T）专用的辅助部件。用于高度调整板不能实现的细微高度调整时的零件。
- 放置在支柱和高度调整板中间，一起固定使用。

### 外形图



PS-SP



### 信息

- ▶可制作非产品目录尺寸的高度调整片。请咨询营业部。

### 技术指标

主要材料：不锈钢  
表面处理：无

型号	A (mm)	自重 (kg)
PS-0.5SP	0.5	0.002
PS-0.8SPUU	0.8	0.003
PS-1SP	1	0.004
PS-1.2SPUU	1.2	0.005
PS-1.6SPUU	1.6	0.006
PS-2SP	2	0.008
PS-2.3P	2.3	0.01
PS-2.5SPUU	2.5	0.01
PS-3.1SPUU	3.1	0.012
PS-3.5SPUU	3.5	0.014
PS-3.9SPUU	3.9	0.016
PS-4.3SPUU	4.3	0.017

## SPS

RoHS

小型支柱特别适用于小于φ15mm用的镜架。

- 容易实现任意位置的固定，使用立柱固定块（RC系列）固定。
- 可以自由配置低光轴的光学组件。



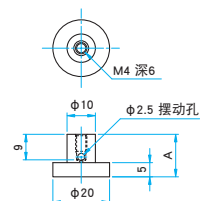
### 技术指标

主要材料：不锈钢  
表面处理：无

型号	A (mm)	自重 (kg)
SPS-12.5	12.5	0.01
SPS-15	15	0.013
SPS-20	20	0.017
SPS-25	25	0.023
SPS-30	30	0.027
SPS-35	35	0.03

### 外形图

SPS 专用M4螺栓 SC-M4-14EE...1个



应用系统

光学元件·  
薄膜产品

镜架

底座

手动平台

驱动装置

自动平台

光源

目录

介绍

防振系统 / 光学平台

暗室 / 暗箱

光具座

底板

连接板

支柱

工具