

# 支柱 支柱固定块

## PST PSC/PSCA/PSCS

### PST

RoHS

应用系统

光学元件·  
薄膜产品

镜架

底座

手动平台

驱动装置

自动平台

光源

目录

介绍

防振系统 / 光学平台

暗室 / 暗箱

光具座

底板

连接板

支柱

工具

PST型支柱可以直接安装在光学防振台或者铝合金蜂窝型平台等上使用。  
可以自由配置低光轴的光学组件。



#### 技术指标

主要材料: 不锈钢  
表面处理: 无

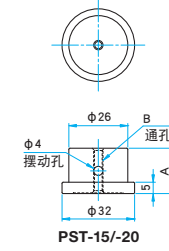
型号		A (mm)	自重 (kg)
METRIC B=M4	INCH B=8-32UNC		
PST-12.5	PST-12.5UU	12.5	0.005
PST-15	PST-15UU	15	0.07
PST-20	PST-20UU	20	0.08
PST-25	PST-25UU	25	0.1
PST-25.4	PST-25.4UU	25.4	0.1
PST-30	PST-30UU	30	0.12
PST-35	PST-35UU	35	0.15
PST-38.1	PST-38.1UU	38.1	0.16
PST-40	PST-40UU	40	0.17
PST-45	PST-45UU	45	0.19
PST-50	PST-50UU	50	0.21
PST-50.8	PST-50.8UU	50.8	0.21
PST-55	PST-55UU	55	0.23
PST-60	PST-60UU	60	0.25
PST-63.5	PST-63.5UU	63.5	0.26
PST-76.2	PST-76.2UU	76.2	0.31

#### 外形图

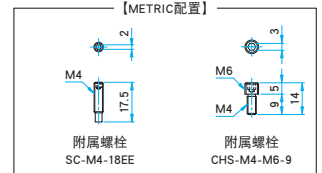


#### PST

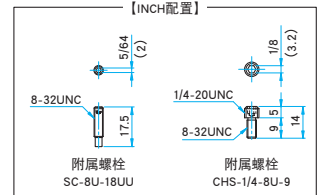
专用M4螺栓 SC-M4-18EE...1个, 专用M4-M6变换螺栓 CHS-M4-M6-9...1个 (METRIC配置)  
专用8-32-1/4螺栓 SC-8U-18UU...1个, 专用8-32-1/4变换螺栓 CHS-1/4-8U-9...1个 (INCH配置)



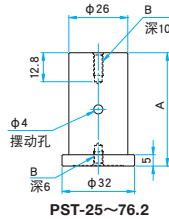
PST-15/20



[METRIC配置]



[INCH配置]



PST-25~76.2

### PSC/PSCA/PSCS/PSTM

RoHS

固定支柱 (PST) 的专用部件。可以和支柱组合使用, 在光学防振台或铝合金蜂窝型平台等上直接固定。  
使用PSCA/PSCS, 可将PSTM固定到防振台或其他光学实验台安装固定立柱。



(连接案例)

支柱

PSYM-12.5-M16



小型偏光镜镜架  
MPHN-25.4R

高稳定立柱用支架  
BRS-12-40

支柱固定块  
PSCS-11.5  
or  
PSCA-11.5

#### 技术指标

主要材料: 不锈钢  
表面处理: 无

型号	A	自重 (kg)
PSC-10	M6 P1	0.065
PSC-10UU	1/4-20UNC	0.065

#### 技术指标

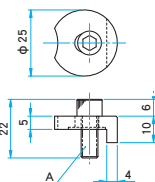
主要材料: 不锈钢  
表面处理: 无

型号	高度 (mm)	自重 (kg)
PSTM-12.5-M16	12.5	0.045

- PSC-10为2处固定型, PSC-12为1处固定型。
- PSCA/PSCS上是长孔, 便于实现平面方向的位置粗调。
- 位置确定后使用附属的螺栓, 可以固定到有M6螺纹孔的铝合金蜂窝型平台等上面。

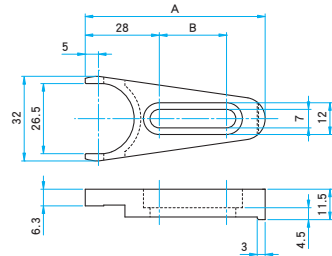
#### 外形图

#### PSC-10/10UU

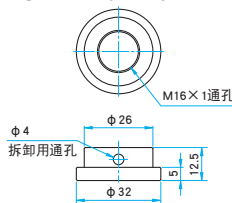


#### PSCA/PSCS

内六角螺栓 M6×12...1个 (METRIC), 平垫圈  
内六角螺栓 (不锈钢) 1/4-20UNC×1/2...1个 (INCH), 平垫圈



#### PSTM-12.5-M16



型号	A (mm)	B (mm)
PSCA-11.5/11.5UU	60	22
PSCS-11.5/11.5UU	68	25.4

#### 技术指标

型号		主要材料	表面处理	自重 (kg)
METRIC	INCH			
PSCA-11.5	PSCA-11.5UU	铝合金	黑色氧化	0.02
PSCS-11.5	PSCS-11.5UU	铝合金	无	0.06