

M6用/INCH用

适用于在备有光学实验台或防振台等上安装各种元器件。



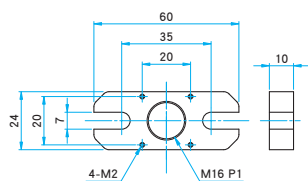
- 底板中心为M16P1的螺纹孔，用于固定立柱用支架·立杆等。上面的其他各螺纹孔可以用于固定平台等其他元器件。
- 使用螺栓在上面固定各种元器件后，可以使用M6螺栓在开口的长孔内滑动调节，并固定在任意位置。开口的长孔部分也可以用于英寸规格的螺栓。
- 需要在现有螺纹孔以外的位置上固定时，请使用立柱式固定用支架 (BSC-60)。



外形图

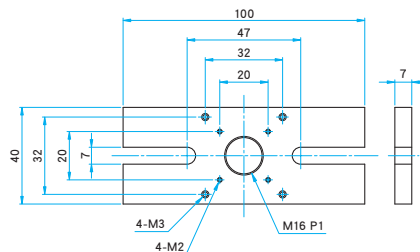
BSP-2460

内六角螺栓 M6×18...2个, 平垫圈



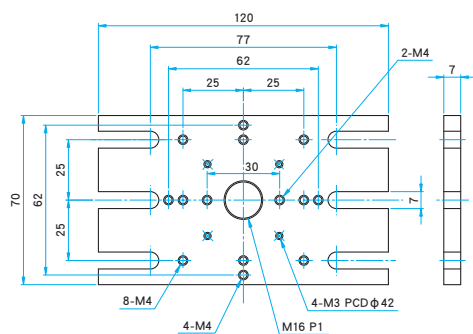
BSP-40100

内六角螺栓 M6×14...2个, 平垫圈



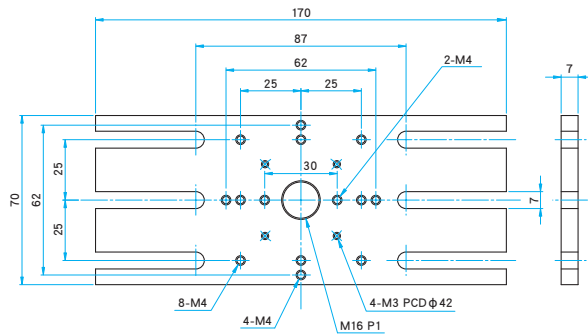
BSP-70120

内六角螺栓 M6×14...6个, 平垫圈



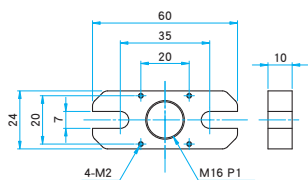
BSP-70170

内六角螺栓 M6×14...6个, 平垫圈



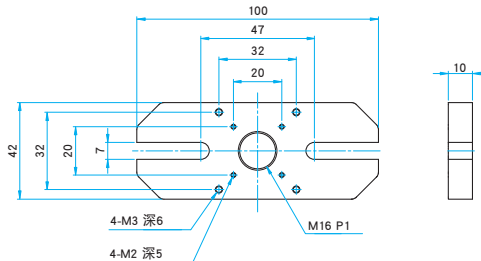
BSPS-246010

内六角螺栓 (不锈钢) M6×18...2个, 平垫圈



BSPS-4010100

内六角螺栓 (不锈钢) M6×18...2个, 平垫圈



M6用		主要材料: 铝合金 表面处理: 黑色氧化
型号	自重 (kg)	
BSP-2460	0.027	
BSP-40100	0.06	
BSP-70120	0.13	
BSP-70170	0.18	

M6用		主要材料: 不锈钢 表面处理: 无
型号	自重 (kg)	
BSPS-246010	0.078	
BSPS-40100100	0.26	

应用系统

光学元件·
薄膜产品

镜架

底座

手动平台

驱动装置

自动平台

光源

目录

介绍

防振系统 / 光学平台

暗室 / 暗箱

光具座

底板

连接板

支柱

工具



应用系统

光学元件·
薄膜产品

镜架

底座

手动平台

驱动装置

自动平台

光源

目录

介绍

防震系统 / 光学平台

暗室 / 暗箱

光具座

底板

连接板

支柱

工具



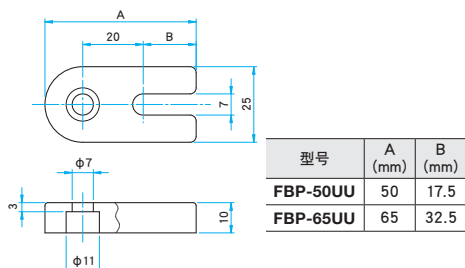
M6/INCH用		主要材料: 铝合金 表面处理: 黑色氧化
型号		自重 (kg)
FBP-50UU		0.03
FBP-65UU		0.03
BSP-65EE		0.03
FBP-75UU		0.05
BSP-85EE		0.06
BSP-85UU		0.06
BSP-120EE		0.13
BSP-120UU		0.13



外形图

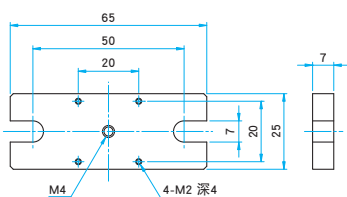
FBP-50UU/65UU

- 内六角螺栓 M6×8、M6×18...各1个 (EC)
- 内六角螺栓 (黑)
- 1/4-20UNC×5/16、1/4-20UNC×3/4...各1个 (US)
- 内六角螺栓 (不锈钢) 1/4-20UNC×5/16...1个 (US)



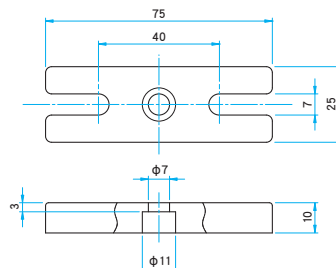
BSP-65EE

- 内六角螺栓 M6×15...2个 (EC)
- 内六角螺栓 (黑) 1/4-20UNC×5/8...2个 (US)



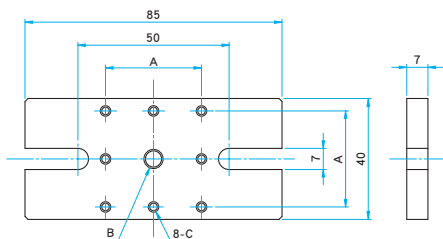
FBP-75UU

- 内六角螺栓 M6×8、M6×18...各1个 (EC)
- 内六角螺栓 (黑)
- 1/4-20UNC×5/16、1/4-20UNC×3/4...各1个 (US)
- 内六角螺栓 (不锈钢) 1/4-20UNC×5/16...1个 (US)



BSP-85EE/85UU

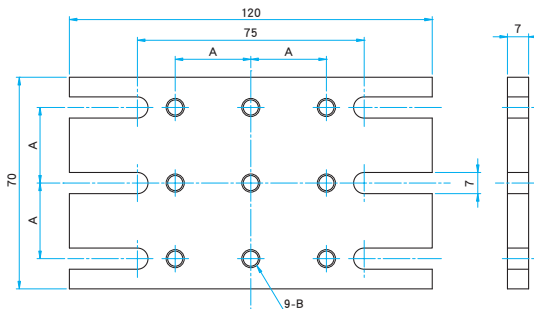
- 内六角螺栓 M6×15...2个 (85EE)
- 内六角螺栓 (黑) 1/4-20UNC×5/8...2个 (85UU)



型号	A (mm)	B	C
BSP-85EE	32	M6 P1	M3
BSP-85UU	31.75	1/4-20UNC	6-32UNC

BSP-120EE/120UU

- 内六角螺栓 M6×15...2个 (120EE)
- 内六角螺栓 (黑) 1/4-20UNC×5/8...2个 (120UU)



型号	A (mm)	B
BSP-120EE	25	M6 P1
BSP-120UU	25.4	1/4-20UNC

M2用

加工有M2螺纹孔的光学实验台 (OBB) 可以安装各种元器件。

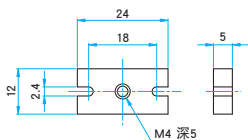
信息

▶ 我们还备有M2螺纹孔的光学平台 (OBB)。

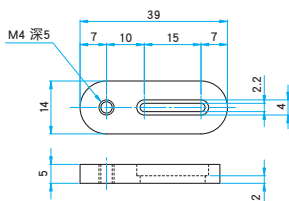
技术指标		主要材料: 铝合金 表面处理: 黑色氧化
型号		自重 (kg)
BSP-24		0.004
BSP-39		0.006
BSP-50		0.016

外形图

BSP-24 圆头螺栓 M2×8...2个, 平垫圈



BSP-39 圆头螺栓 M2×6...1个



BSP-50 圆头螺栓 M2×6...6个

