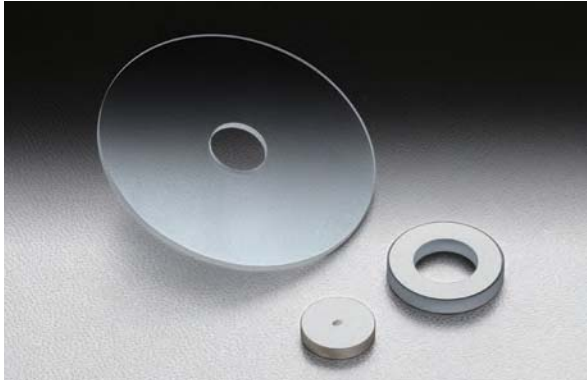


可以在平面基板或平行平面基板上进行客户要求的孔加工。

除贯穿孔之外,也可以进行沉孔,锥形孔,倾斜孔,盲孔等的特殊加工。

- 通过精密加工,可以在不损坏玻璃的情况下加工高精度的孔。
- 也可以进行下表中没有指定的尺寸的孔或沟槽等的加工。这种情况下,除基板或孔加工费用之外,还需要夹具和工具的费用。请与营业部门联系。



共同指标		
可以指定的孔径	贯穿孔 d(mm)	1.0, 1.5, 2.0, 2.5, 3.0, 4.0, 5.0, 6.0, 7.0, 8.0, 9.0, 10, 12, 13, 15, 17, 18, 20, 22, 25, 28, 30
	盲孔 d(mm)	3.0, 5.0, 7.0, 10, 15, 20
孔加工公差	孔径 (mm)	$D^{+0.15}$
	孔位置 (mm)	$X \pm 0.2$

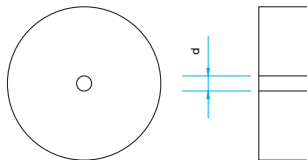
孔加工		
加工类型	孔径 d (mm)	指定方法 (□□为指定孔径d)
垂直孔	$\phi 2.5$	-SH□□
	$\phi 3 \sim \phi 10$	
	$\phi 12 \sim \phi 30$	
垂直沉孔	$\phi 2.5$	-SZH□□
	$\phi 3 \sim \phi 10$	
	$\phi 12 \sim \phi 30$	
45° 锥形孔	$\phi 2.5$	-TH□□-45
	$\phi 3 \sim \phi 10$	
	$\phi 12 \sim \phi 30$	
45° 倾斜孔	$\phi 2.5$	-KH□□-45
	$\phi 3 \sim \phi 10$	
	$\phi 12 \sim \phi 30$	
垂直盲孔	$\phi 7$	-SMH□□
	$\phi 10 \sim \phi 20$	

[指定孔加工的例子]
平面基板 ($\phi 30$ t5) 型号: OPB-30C05-4-5
希望在这种基板上加工 10mm的垂直孔时 \Rightarrow OPB-30C05-4-5-SH10

外形图

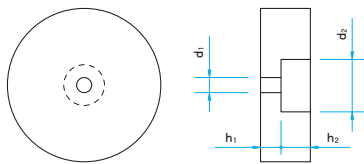
(单位: mm)

垂直孔型 (-SH□□)



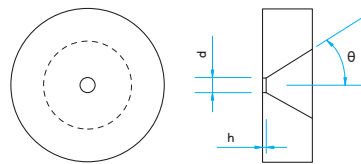
孔径	d
孔倒角量	c (若无指定则为0)
孔位置	中心或指定位置 (XY)

垂直沉孔型 (-SZH□□)



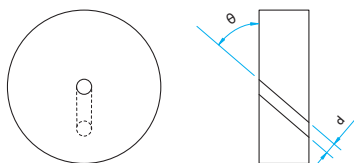
孔径	d_1
孔深	h_1
沉孔直径	d_2
沉孔深	h_2
孔倒角量	c (若无指定则为0)
孔位置	中心或指定位置 (XY)

45° 锥形孔 (-TH□□-45)



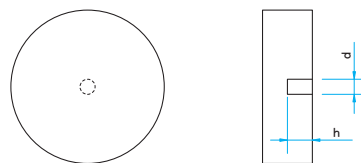
孔径	d
水平孔深	h (指定 $h > 0.15$)
锥形角	$\theta = 45^\circ$ (45° 之外为指定角度)
孔倒角量	无倒角
孔位置	中心或指定位置 (XY)

45° 倾斜孔型 (-KH□□-45)



孔径	d (出入口孔为椭圆)
倾斜角	$\theta = 45^\circ$ (45° 之外为指定角度)
孔倒角量	无倒角
孔位置	中心或指定位置 (XY)

垂直盲孔型 (-SMH□□)



孔径	d
孔深	h
孔倒角量	c (若无指定则为0)
孔位置	中心或指定位置 (XY)

应用系统

光学元件·
薄膜产品

镜架

底座

手动平台

驱动装置

自动平台

光源

目录

介绍

反射镜

分光镜

偏光类产品

透镜

组合透镜

滤光片

棱镜

基板 / 窗口

光学数据

维护

选择指南

低散乱基板

平面基板

平行平面基板

楔形基板

凹面反射镜基板

标准光学件

窗口