

使用硒化锌 (ZnSe) 材料透镜制作的CO₂激光 (10.6 μm) 用扩束镜。
常被用于激光打标系统中。

- 屈光度可调, 便于微调光束的准直。
- 伽利略结构的扩束镜, 外形小, 象差特性好。
- 各透镜镀了防反射膜, 透过损失小。



共同指标	
材质	ZnSe晶体
设计波长	10.6 μm
镀膜	两面防反射膜
透过率	>98.5%

信息

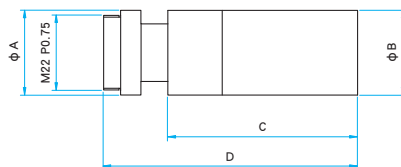
- ▶ 我们还备有CO₂激光 (波长10.6 μm) 以外用的扩束镜产品。 [参照](#) B200
- ▶ 我们备有专用的, 可调节光轴的扩束镜镜架 (KLH-BE)。
[参照网页](#) 目录编号 W4147

注意

- ▶ 相反朝向使用光束扩束器时, 不能形成光束口径缩小了的准直光线。请计算激光光束的发散角度或束腰的位置, 使用其它适当的光学系统。
- ▶ 相对入射光轴倾斜方向安装光束扩束器时, 从扩束器射出的光束将相对入射光轴倾斜射出。安装光束扩束器时要使入射光束垂直射入或请使用可以调整光束扩束器的倾斜角度的支架。

外形图

(单位: mm)



型号	φA (mm)	φB (mm)	C (mm)	D (mm)
BE-10600-3	φ25	φ25	50	65
BE-10600-4	φ25	φ25	55	75
BE-10600-5	φ30	φ30	58	78

技术指标

型号	光束倍率 (倍)	入射有效直径 (MAX) (1/e ²) (mm)	射出通光口径 (mm)	外径 (mm)
BE-10600-3	3	φ4	φ12	φ25
BE-10600-4	4	φ4	φ16	φ25
BE-10600-5	5	φ4	φ20	φ30

重要 关于ZnSe材料光学的操作方法

ZnSe在法律上被划定为烈性毒物, 根据技术指标的不同, 有时需要提交烈性毒物转让证。

而且, 使用后的ZnSe光学元件**禁止作为普通垃圾扔掉**。

详细麻烦您联系当地的代理商或 info@hours-web.com

适用支架 ▶ 适用本产品的支架如下。

KLH-BE-M22H

应用系统

 光学元件·
薄膜产品

镜架

底座

手动平台

驱动装置

自动平台

光源

目录

介绍

反射镜

分光镜

偏光类产品

透镜

组合透镜

滤光片

棱镜

基板 / 窗口

光学数据

维护

选择指南

消色差

聚光透镜

fθ透镜

物镜

扩束镜

其他