

偏光棱镜镜架是可以固定如格兰汤姆森棱镜等各种尺寸偏光棱镜的适配器，和可绕光轴360度旋转的旋转镜架的组合件。常用于固定格兰汤姆森棱镜等精密偏光实验或偏光计量装置。

- SPH型偏光棱镜镜架有微调机构，适用于小于 10^{-5} 的消光比。
- PH与SPH型偏光棱镜镜架刻度盘可动，方便调节。 [参照](#) C049
- SPH型偏光棱镜镜架的安装方向可改变90度，可从侧面进行微调 and 读取刻度。
- SPH型偏光棱镜镜架有锁紧机构，可有效避免调整后的误操作。
- 使用螺纹环固定偏光棱镜。



信息

- ▶ 承接定制更改立柱长度。(如订货时指定了立柱长度的话，我们负责更换长度后出货。)立柱长度相差大，也许会收取一定的差额费用，详情请咨询。
- ▶ 我们也可定制产品目录上没有的其他尺寸外径和长度的偏光棱镜支架。
- ▶ 如希望在偏光棱镜支架上增加入射角度可调的机构时，欢迎咨询。
- ▶ 如希望增加和格兰激光棱镜配套的，具有光束逃逸孔的支架时，欢迎咨询。

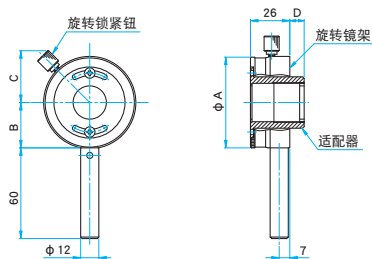
注意

- ▶ 镜架和适配器里并不包含偏光棱镜镜架。如有需要，请另购偏光棱镜镜架。 [参照网页](#) 目录编号 W3450
- ▶ 镜架和适配器需要分别购买。请根据下图的说明选配偏光棱镜镜架，镜架和适配器。

外形图

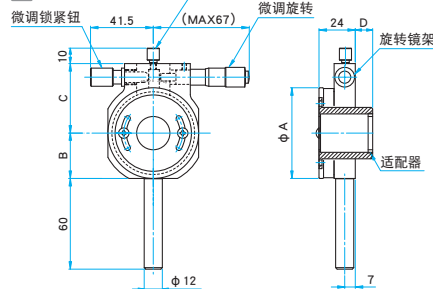
GTPC-PH30/GTPC-PH50 & GTPC-ADP

M6 P1



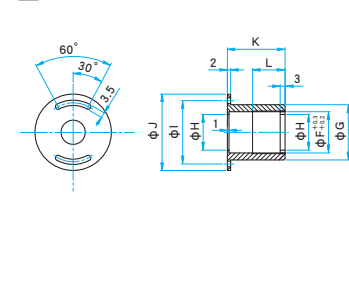
GTPC-SPH30/GTPC-SPH50 & GTPC-ADP

M6 P1



GTPC-ADP

扁圆头小螺丝 M3×6...2个



镜架型号	适配器型号	φA (mm)	B (mm)	C (mm)	D (mm)
GTPC-PH30	GTPC-ADP15-29	φ60	30	34.3	7.5
GTPC-PH30	GTPC-ADP25.4-38	φ60	30	34.3	16.5
GTPC-PH30	GTPC-ADP30-39	φ60	30	34.3	17.5
GTPC-PH30	GTPC-ADP30-53	φ60	30	34.3	31.5
GTPC-PH50	GTPC-ADP38-49	φ80	40	41.3	27.5

镜架型号	适配器型号	φA (mm)	B (mm)	C (mm)	D (mm)
GTPC-SPH30	GTPC-ADP15-29	φ60	30	46	9.5
GTPC-SPH30	GTPC-ADP25.4-38	φ60	30	46	18.5
GTPC-SPH30	GTPC-ADP30-39	φ60	30	46	19.5
GTPC-SPH30	GTPC-ADP30-53	φ60	30	46	33.5
GTPC-SPH50	GTPC-ADP38-49	φ80	40	57	29.5

适配器型号	φF (mm)	φG (mm)	φH (mm)	φI (mm)	φJ (mm)	K (mm)	L (mm)
GTPC-ADP15-29	φ15	φ34	φ12	φ39	φ47	33.5	19
GTPC-ADP25.4-38	φ25.4	φ34	φ22	φ39	φ47	42.5	20
GTPC-ADP30-39	φ30	φ34	φ27	φ39	φ47	43.5	21
GTPC-ADP30-53	φ30	φ34	φ27	φ39	φ47	57.5	19
GTPC-ADP38-49	φ38.1	φ54	φ35	φ60	φ67	53.5	26

简易型

主要材料: 铝合金
表面处理: 黑色氧化

镜架型号	适配器型号	适用元器件外径 (mm)	适用元器件长度 (mm)	最小刻度值 (°)	总重 (kg)
GTPC-PH30	GTPC-ADP15-29	φ 15	15~29	1	0.25
GTPC-PH30	GTPC-ADP25.4-38	φ 25.4	16~38	1	0.22
GTPC-PH30	GTPC-ADP30-39	φ 30	23~39	1	0.21
GTPC-PH30	GTPC-ADP30-53	φ 30	39~53	1	0.22
GTPC-PH50	GTPC-ADP38-49	φ 38	28~48.9	1	0.41

精密型

主要材料: 铝合金
表面处理: 黑色氧化

镜架型号	适配器型号	适用元器件外径 (mm)	适用元器件长度 (mm)	微调范围 (°)	游标最小刻度值 (')	微分头刻度 ("/DIV)	总重 (kg)
GTPC-SPH30	GTPC-ADP15-29	φ 15	15~29	±5	5	约0.014	0.33
GTPC-SPH30	GTPC-ADP25.4-38	φ 25.4	16~38	±5	5	约0.014	0.30
GTPC-SPH30	GTPC-ADP30-39	φ 30	23~39	±5	5	约0.014	0.29
GTPC-SPH30	GTPC-ADP30-53	φ 30	39~53	±5	5	约0.014	0.30
GTPC-SPH50	GTPC-ADP38-49	φ 38	28~48.9	±3	5	约0.012	0.62

应用系统

光学元件·薄膜产品

镜架

底座

手动平台

驱动装置

自动平台

光源

目录

介绍

反射镜

透镜

棱镜

偏光镜

激光器

光束整形

滤光片

快门

其它

光纤