

常用于固定光学实验中需要频繁更换的ND滤光片或彩色滤光片。
可简便地更换为不同厚度的滤光片。

- 小型滤光片镜架 (FH-10) 是将滤光片夹持在本体和把手之间。固定滤光片镜架后, 拉开把手, 本体和把手之间会产生缝隙, 然后把滤光片放入缝隙后再松开把手, 滤光片就被内部的弹簧机构夹持住了。
- 在FH-25和FH-50型滤光片镜架上安装较薄的滤光片时会有间隙, 滤光片不能很好地被固定。此时, 推荐使用滤光片适配器 (FAD), 就可几乎无间隙地将滤光片可靠地固定到滤光片镜架 (FH-25, FH-50) 上。
- 滤光片镜架可固定圆形和方形的滤光片。
- FH-25和FH-50型滤光片镜架可同时插入多枚滤光片, 方便仔细调节亮度或透射波长。



信息

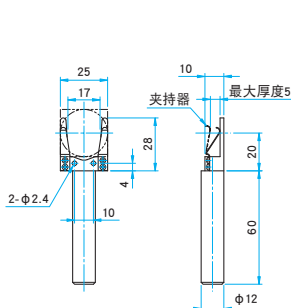
- ▶ 如需增加FH-25和FH-50型滤光片镜架的滤光片的安装数量, 可定制改造。请咨询。
- ▶ 客户可指定立柱的长度。此为特殊规格的立柱, 所以此种更改是需要收费的。
- ▶ 提供各种带镜框 (FAD) 的中性滤光片的标准产品 (MAN, MFND)。
▶ 参阅网页 目录编号 W3094

注意

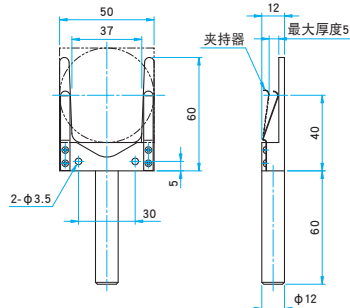
- ▶ 使用FH-25和FH-50型滤光片镜架固定较薄的滤光片时, 滤光片会动, 会造成光轴的微小偏移。在精密的光学实验中, 推荐选用适配器 (FAD) 固定滤光片。
- ▶ FH-25和FH-50型滤光片镜架的立柱为特殊规格, 不能与其他标准型立柱 (RO-**-**-**) 互换。希望更改立柱长度时, 请咨询。

外形图

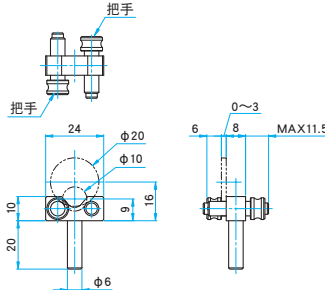
FHS-25 M6 P1



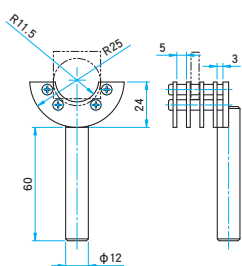
FHS-50 M6 P1



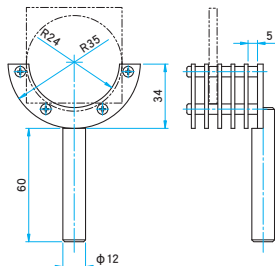
FH-10 M4 P0.7



FH-25 特殊形状专用立柱



FH-50 特殊形状专用立柱



滤光片镜架

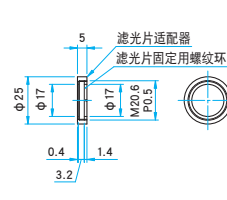
主要材料: 铝合金
表面处理: 黑色氧化

型号	选购件编码*	适用元器件尺寸		最大安装数量 [个]	自重 (kg)
		外径/长度 (mm)	厚度 (mm)		
FHS-25	N/EE/UU	φ25, □25	~5	1	0.06
FHS-50	N/EE/UU	φ50, □50	~5	1	0.08
FH-10	N	φ10~φ20	~3	2	0.02
FH-25	-	φ25, □25	~3 (到3个) ~5	4	0.10
FH-50	-	φ50~φ52 □50	~5	5	0.11

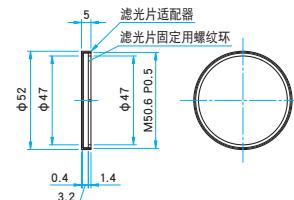
*关于选购件编码, 详细请参考『镜架立柱及支架的更换』的内容。▶▶▶ C007

适配器

FAD-20



FAD-50



适配器

主要材料: 铝合金
表面处理: 黑色氧化

型号	适用元器件尺寸		自重 (kg)
	外径 (mm)	厚度 (mm)	
FAD-20	φ20	~3	0.01
FAD-50	φ50	~3	0.01

应用系统

光学元件·薄膜产品

镜架

底座

手动平台

驱动装置

自动平台

光源

目录

介绍

反射镜

透镜

棱镜

偏光镜

激光器

光束整形

滤光片

快门

其它

光纤