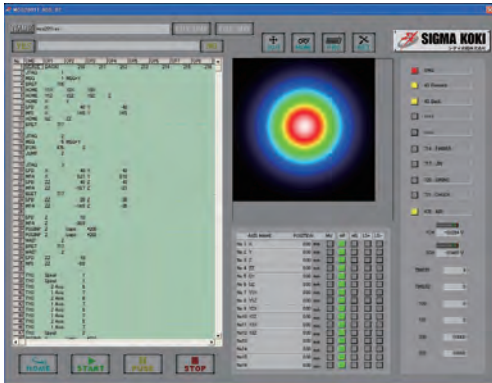




调芯控制软件

目录编号 W2045

ASS-02



在标准多轴控制软件上，增加了调芯功能的标准型调芯软件。

- 包含了调芯所需基本控制命令，性价比好。
- 适用于调芯时不需图象观察功能的调芯系统。

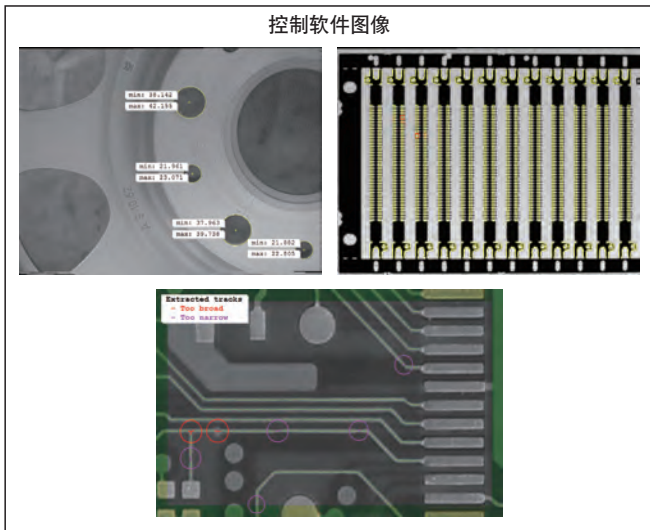
ASS-04



在调芯软件ASS-02上，增加了图像观察功能。

- 适用于无法用肉眼直接观察的YAG焊接等，需要通过图像观察的调芯或实验场合。
- 便于生产管理，本软件支持格式为CSV的数据存储功能。

其他 订制调芯控制软件



- 是一个光通讯模块生产设备用调芯控制软件。除此之外，我们还可提供将运动控制和图像观察系统组合的带有图像处理功能的软件，或可控制其他外部设备的订制软件。我公司可按客户要求订制硬件和软件，并以组件或系统的形式来提供给客户。详情请咨询。



主要画面



JOG & JOG设定画面



校准设定画面



轴设定画面

应用系统

光学元件·薄膜产品

镜架

底座

手动平台

驱动装置

自动平台

光源

目录

显微镜

光通讯

干涉仪

检查 / 观察

生物光学

激光加工