

适用波片或培养皿的高精度自动载物台。

- 适用于奥林巴斯BX系列, 尼康80i・50i的各种正立显微镜。
- 可以把原有的手动载物台更换为精密定位自动载物台。
- 有不与照明聚光镜相互干扰的薄体标准型, 薄体长行程型。



▲薄体标准型



▲薄体长行程型

薄体标准型 (对应显微镜: 奥林巴斯BX系列 尼康80i・50i)

型号	分辨率 〔μm〕	行程 (mm)	载物台控制器	控制器	控制器反馈控制
BIOS-205S	0.1	30	FC-101G	BJ-02G	○
BIOS-105S	0.1	(±15)	SC-101G		×

配件: 各种显微镜用安装适配器, 专用夹具

薄体长行程型 (对应显微镜: 奥林巴斯BX系列 尼康80i・50i)

型号	分辨率 〔μm〕	行程 (mm)	载物台控制器	控制器	控制器反馈控制
BIOS-235S	0.1	X轴: 60	FC-101G	BJ-02G	○
BIOS-135S	0.1	Y轴: 30	SC-101G		×

配件: 各种显微镜用安装适配器, 专用夹具

代码指定方法

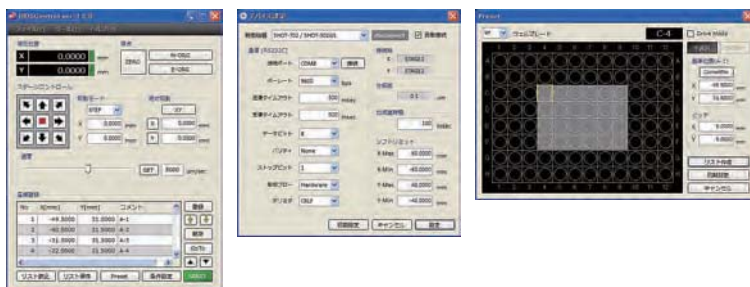
BIOS-□□□S OL  
NIB

OL : 奥林巴斯BX系列  
NIB : 尼康80i・50i

信息

▶ 请告知预定使用的显微镜的生产厂商和型号名称。需要选购件时, 请在产品型号末尾追加相应的选项编码

软件样品 (BIOSControl)



信息

▶ 从公司网站上可以下载参考程序。  
软件样品 BIOSControl  
(SHOT-702/302GS, FC-101G/501G, SC-101G的)  
Micro-Manager的司机 (FC-101G/SC-101G/SHOT-702的)

应用系统

光学元件・薄膜产品

镜架

底座

手动平台

驱动装置

自动平台

光源

目录

显微镜

光通讯

干涉仪

检查 / 观察

生物光学

激光加工