

低价提供显微镜用XY平台。

应用系统

光学元件·
薄膜产品

镜架

底座

手动平台

驱动装置

自动平台

光源

目录

显微镜

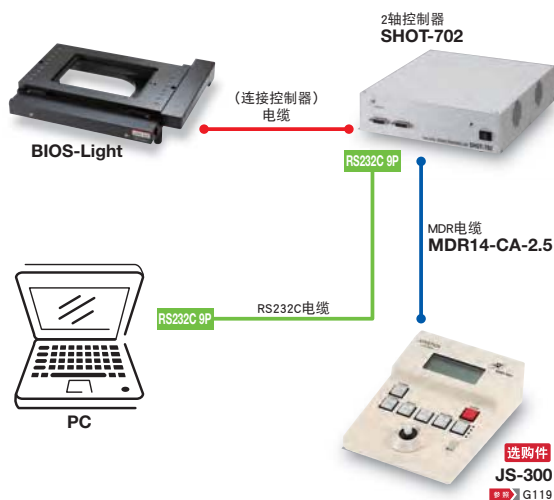
光通讯

干涉仪

检查 / 观察

生物光学

激光加工



选购件

型号	名称
BIOS-SH-A	样品支架
BIOS-SH-ASP	样品支架 (片簧式)
BIOS-SH-B	通用样品支架
JS-300	操纵杆控制器
MDR14-CA-2.5	电缆
RS232C/STR-3	RS232C电缆

样品支架



BIOS-SH-A



BIOS-SH-B

倒立型BIOS-Light基本设置

型号	内容
BIOS-L101T-S	平台+SHOT-702+电缆 (我们称其为基本设置)

相应显微镜选购件: 奥林巴斯IX系列

型号	内容
BIOS-L101T-S/AO	基本设置+连接件
BIOS-L101T-S/AO/J	基本设置+连接件+操纵杆控制器 (附带电缆)

相应显微镜选购件: 尼康Ti·TE系列

型号	内容
BIOS-L101T-S/AN	基本设置+连接件
BIOS-L101T-S/AN/J	基本设置+连接件+操纵杆控制器 (附带电缆)

- 标准配件可选配, 构建系统成本低廉。
- 附属控制用软件。
- 可连接操纵杆控制器 (选购件)
- 也可被用作透过型平台。

技术指标

行程 (mm)	X轴: 110 Y轴: 75
分辨率 (μm)	0.1
重复定位精度 (μm)	±1
承载能力 (N)	29.4 (3.0kgf)
最大速度 (mm/s)	5
接口	RS232C
对应显微镜	奥林巴斯IX系列 尼康Ti·TE2000系列

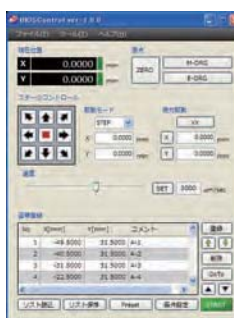
信息

- ▶ 细分脉冲驱动。
- ▶ 基本组成内容: XY自动平台, 2轴平台控制器, 电缆
- ▶ 备有连接多款显微镜的连接部件。
(请事先确认显微镜的生产厂商, 型号。)
- ▶ 操纵杆控制器 (选购件), 可切换 4 种速度。
- ▶ 如用于正立型显微镜时, 请咨询。
- ▶ 可从网站下载参考控制程序。

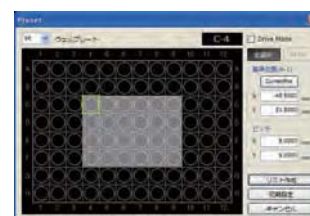
注意

- ▶ 正立用, 倒立用的自动平台的外形不同。
- ▶ 请一定事先确认显微镜的生产厂商, 型号。

软件样品



操作画面 & 坐标登录画面



微孔板操作画面

※示例软件可在BIOS中·BIOS的灯系列。
(从公司网站上可以下载参考程序。)